

## SCHEMA TECNICA

# OMEGA PACK 2

## Efficienza all-in-one - Pompa a pistone

Codice Sauermann®: OP20CE04UN23



### Kit per mini-split pronto per il montaggio

Progettato per essere collocato sotto il condizionatore d'aria a parete, l'Omega Pack 2 è una soluzione all-in-one per un drenaggio ottimale della condensa.

Con un design molto compatto, l'Omega Pack 2 incorpora una pompa di nuova generazione dotata di un motore di ultima generazione brevettato da Sauermann e ampio serbatoio isolato.

## Vantaggi



### Installazione e manutenzione rapida

- Reversibile: progettato per essere montato a sinistra o a destra sotto lo split
- Connettore a spina singola: si collega e si scollega in un solo gesto
- Risparmio di tempo: tubo di scarico preassemblato e dispositivo antisifone
- Involucro rimovibile: accesso rapido e semplice al serbatoio per la pulizia



### Prestazioni di picco

- Nucleo pompa di ultima generazione: potente, affidabile e duraturo
- Portata massima di 20 l/h: supporta condizionatori d'aria fino a 20 kW
- Serbatoio isolato: evita la formazione di condensa sulla superficie esterna
- Sensore senza filtro: resiste a particelle fino a 2 mm



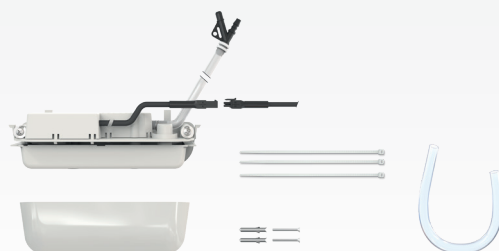
### Discrezione ottimale

- Serbatoio di grande capacità: cicli di funzionamento ridotti
- Basso livello di rumore



### Design compatto ed elegante

- Dimensioni minime: solo 21 cm di lunghezza
- Estetica elegante: rivestimento in plastica di alta qualità
- Bianco puro: RAL 9003



## Contenuto del kit

- 1 Omega Pack 2 con pompa a pistone integrata, unità di rilevamento e connettore di lunghezza 0,2 m
- 1 Tubo morbido in PVC trasparente Ø int. 6 mm, lunghezza 1 m, montato in fabbrica con "dispositivo di sicurezza per lo scarico" premontato
- 1 cavo di alimentazione e allarme, lunghezza 1,5 m con connettore
- 1 tubo in PVC morbido, lunghezza 250 mm, Ø int. 15 mm
- 2 viti + 2 tasselli + 2 rondelle
- 3 rislans

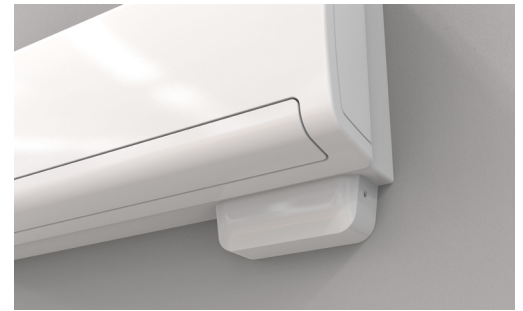
## Caratteristiche tecniche

<b>Portata massima</b>	20 l/h
Altezza di mandata massima	10 m - portata = 4 l/h
Max. pressione	14 m - portata = 0 l/h
<b>Livello sonoro a 1 m</b> (misura effettuata nel laboratorio acustico Sauermann con pompa in acqua)	≤ 22 dB(A)*
<b>Alimentazione elettrica</b>	230 V~ 50 Hz - 15 W
<b>Classe di isolamento</b>	□ (doppio isolamento)
<b>Livelli di rilevazione</b>	ON: 24 mm; OFF: 20 mm; Sicurezza: 27 mm
<b>Contatto di sicurezza</b>	NC, 3 A, carico resistivo – 250 V
<b>Protezione termica (surriscaldamento)</b>	115 °C (riarmo automatico)
<b>Temperatura della condensa max.</b>	35 °C
<b>Temperatura di funzionamento e di stoccaggio</b>	+2 a +50 °C
<b>Condizioni d'esercizio</b>	100% - Funzionamento continuo
<b>Protezione</b>	IP20
<b>Colore</b>	RAL 9003 – Bianco puro
<b>Safety standards</b>	CE, EAC, UKCA
<b>Direttiva RoHS</b>	Conforme
<b>Direttiva RAEE</b>	Conforme
<b>Dimensioni coperchio</b>	L 210 x l 61 x H 65,5 mm
<b>Dimensioni dell'imballo</b>	L 252 x l 140 x H 93 mm
<b>Peso (compresa la scatola)</b>	0,670 kg



\*Il livello del rumore dipende dalle condizioni di installazione e dal supporto.

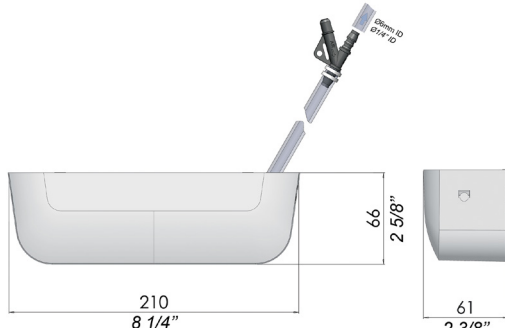
## Applicazioni

Per tutti i condizionatori



## Accessori consigliati

Descrizione	Codice
 <b>Tubo PVC trasparente</b> Ø int. 6 mm (1/4")	ACC00909: 5 m ACC00910: 50 m
 <b>5 raccordi di scarico a tenuta ad espansione</b> per tubi Ø int. 6 mm (1/4")	ACC00919



## Tabella delle portate reali (l/h)

Lunghezza complessiva della tubazione (Ø int. 6 mm, 1/4")

Altezza di mandata	5 m	10 m	20 m	30 m
1 m	20	19	18	17
2 m	16	15	14	13,5
4 m	11,5	11	10,5	10
6 m		8,5	7,5	6,5
8 m		6	5	4
10 m		4	3,5	2,5

