


Q.tà	Descrizione
1	<p><b>ALPHA2 GO 25-60 180</b></p>  <p>Attenzione: le foto e i disegni sono solo indicativi</p> <p>Codice prodotto: <a href="#">93074216</a></p> <p>ALPHA2 GO è un circolatore ad alta efficienza dotato di un motore a commutazione elettronica e progettato per la circolazione di liquidi negli impianti di riscaldamento e condizionamento.</p> <p>L'app Grundfos GO offre una serie di funzioni digitali che semplificano il processo di configurazione per le installazioni nuove e di sostituzione.</p> <p>Utilizzando Grundfos GO, è possibile verificare facilmente la compatibilità in caso di sostituzione di pompe di circolazione integrate e autonome, compresa la replica delle esatte curve delle pompe.</p> <p>ALPHA2 GO è progettata con modalità di controllo intelligenti: pressione costante, pressione proporzionale, portata costante e curva costante. Ogni modalità offre setpoint regolabili. L'impostazione AUTOADAPT, disponibile per pressione costante e proporzionale, elimina la necessità di selezionare manualmente il setpoint della pompa.</p> <p>L'ingresso PWM permette un controllo preciso della velocità, consentendo un'ottimizzazione completa del sistema.</p> <p>La spina di installazione non richiede l'uso di attrezzi per un collegamento elettrico rapido e semplice.</p> <p>La capacità di autosfiato automatico e la protezione contro la marcia a secco garantiscono un funzionamento silenzioso e affidabile della pompa.</p> <p>Il prodotto offre un avvio robusto che riduce il rischio di intasamenti dovuti a sporcizia, magnetite e accumulo di calcare. Nell'improbabile caso di un blocco della pompa, il motore tenta continuamente di avviarsi alla massima coppia possibile, garantendo l'avvio anche in condizioni difficili.</p> <p>L'albero e i cuscinetti in ceramica sono soggetti a un'usura minima, con una conseguente maggiore durata e una minore probabilità di rumorosità nel sistema a causa dell'aumento del gioco dei cuscinetti dovuto all'usura.</p> <p>Quando la funzione di rilevamento e sfiato dell'aria del sistema rileva la presenza di aria nel sistema, la pompa di circolazione pulsa per spingere più efficacemente l'aria verso il dispositivo di rimozione dell'aria più vicino.</p> <p>Grundfos GO offre anche la possibilità di individuare comodamente i guasti del sistema attraverso il registro degli eventi e i dati storici di tendenza per la portata, la prevalenza, la temperatura stimata del fluido e la durata del ciclo.</p> <p>Controlli: Frequency converter: Built-in</p> <p>Liquido:</p>

Q.tà	Descrizione
1	<p>Liquido pompato: Acqua</p> <p>Gamma temperatura del liquido: 2 .. 110 °C</p> <p>Temperatura del liquido durante il funzionamento: 20 °C</p> <p>Densità: 998.2 kg/m³</p> <p>Tecniche:</p> <p>Portata nominale: 1.9 m³/h</p> <p>Prevalenza: 3.26 m</p> <p>Orientamento testa pompa: 9H</p> <p>Approvazioni: CE,VDE</p> <p>Materiale:</p> <p>Corpo pompa: Ghisa</p> <p>EN 1561 EN-GJL-150</p> <p>ASTM A48M-150B</p> <p>Girante: Composite</p> <p>PES 30% GF + PESU-GF20%</p> <p>Installazione:</p> <p>Limite temperatura ambiente: 0 .. 55 °C</p> <p>Max pressione di funzionamento: 10 bar</p> <p>Attaccato tubo standard: ISO 228-1</p> <p>Tipo di collegamento: G</p> <p>Dimens. attacco: 1 1/2 inch</p> <p>Pressione nominale della connessione: PN 10</p> <p>Interasse: 180 mm</p> <p>Dati elettrici:</p> <p>P1 min.: 3 W</p> <p>P1 max.: 37 W</p> <p>Frequenza di rete: 50 / 60 Hz</p> <p>Tensione nominale: 1 x 220-240 V</p> <p>Assorbimento di corrente minimo: 0.04 A</p> <p>Consumo massimo di corrente: 0.4 A</p> <p>Classe di protezione (IEC 34-5): IP44</p> <p>Classe di isolamento (IEC 85): F</p> <p>Protezione termica: Electronic</p> <p>Altro:</p> <p>Energy (EEI): 0.18</p> <p>Peso netto: 1.94 kg</p> <p>Peso lordo: 2.16 kg</p> <p>Volume imballo: 0.004 m³</p> <p>N. VVS danese: 380475260</p> <p>N. RSK svedese: 5746860</p> <p>Finlandese: 4616572</p> <p>N. NRF norvegese: 1392410</p> <p>Nazione di origine: RS</p>



Nome Società:

Creato da:

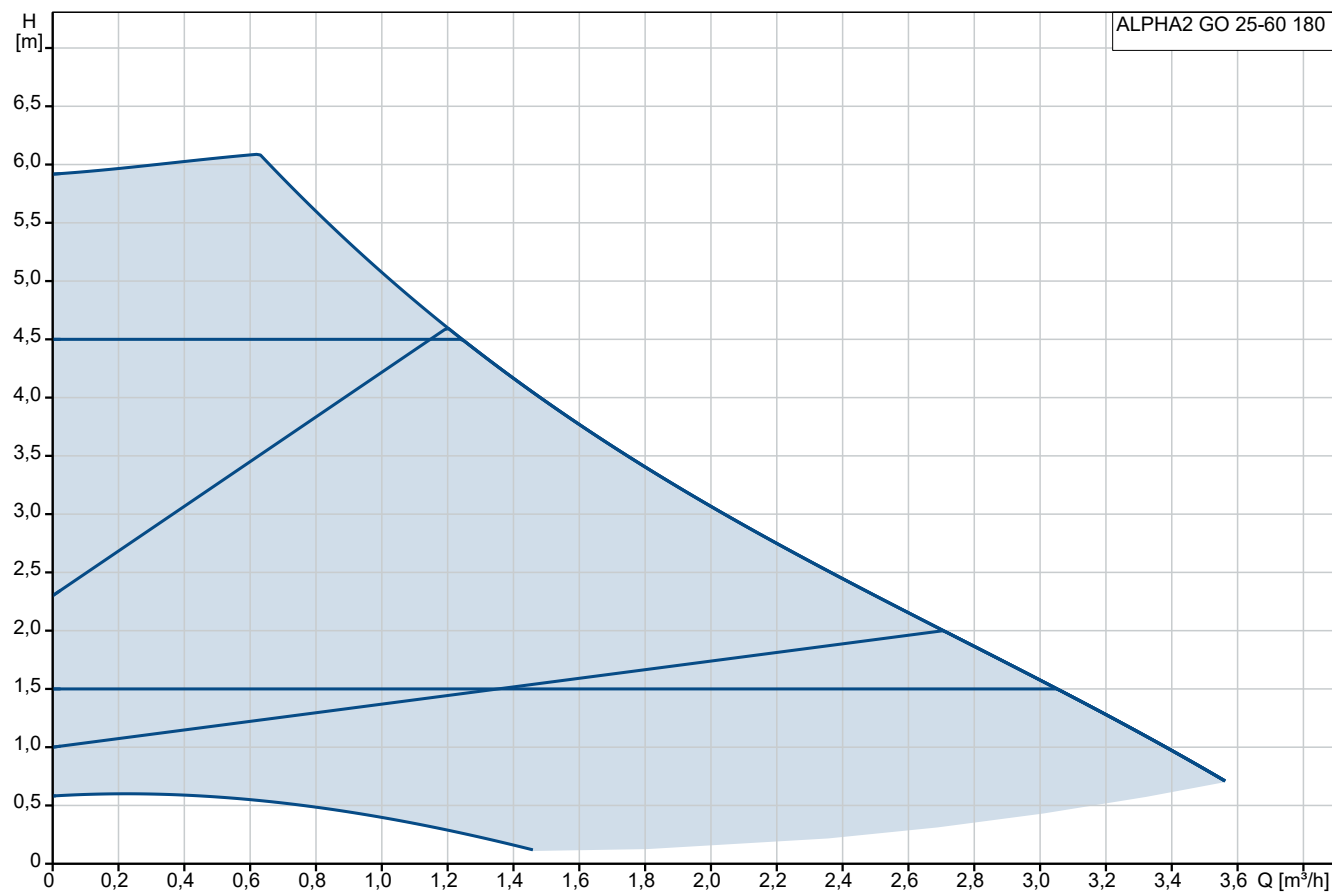
Telefono:

Data:

17/12/2025

Q.tà	Descrizione
1	Tariffa convenzione n.: 84137030

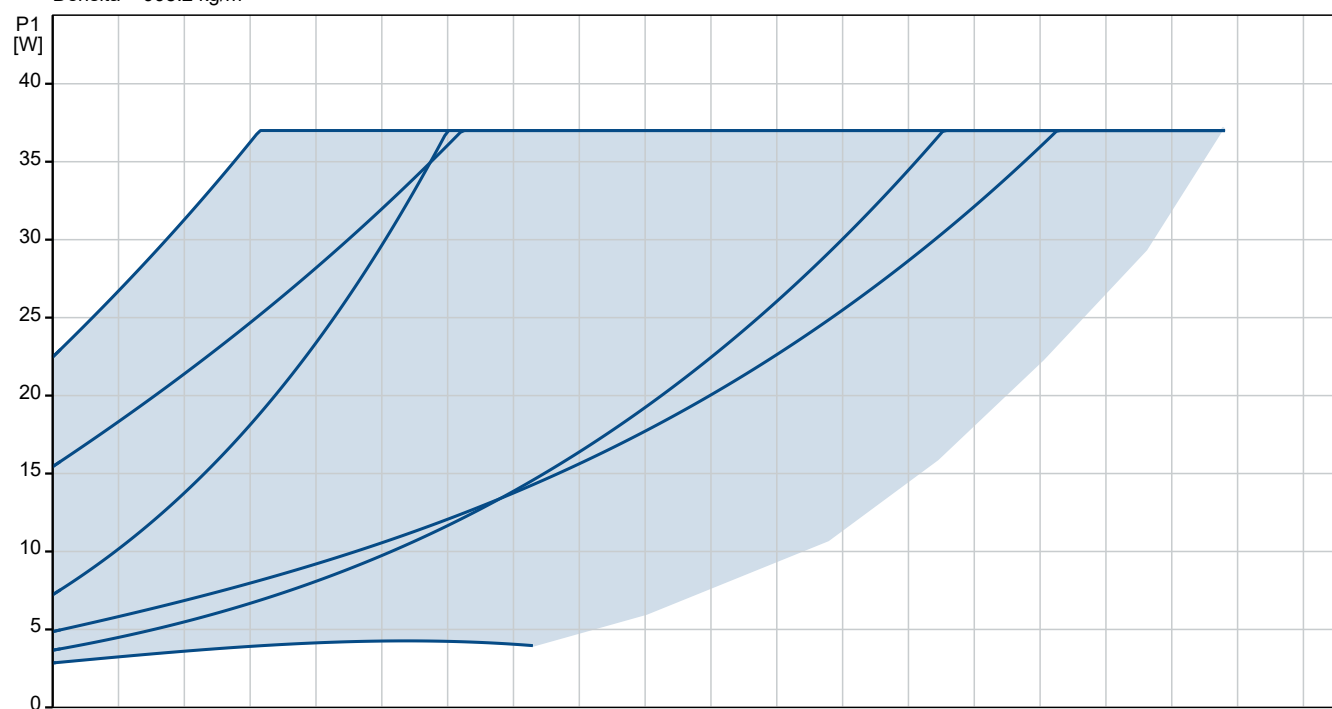
## 93074216 ALPHA2 GO 25-60 180



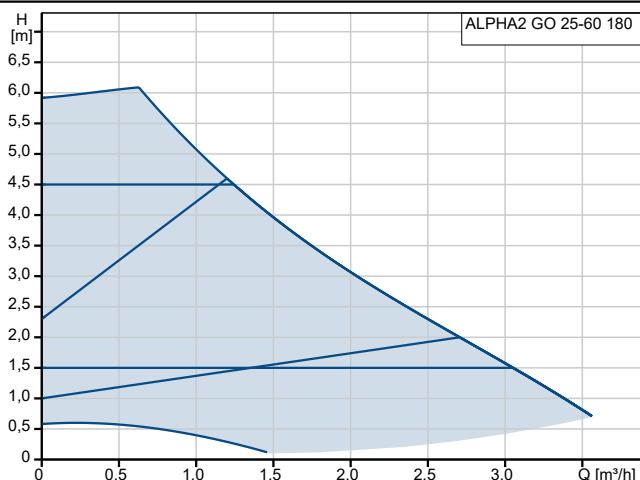
Liquido pompato = Acqua

Temperatura del liquido durante l'esercizio = 20 °C

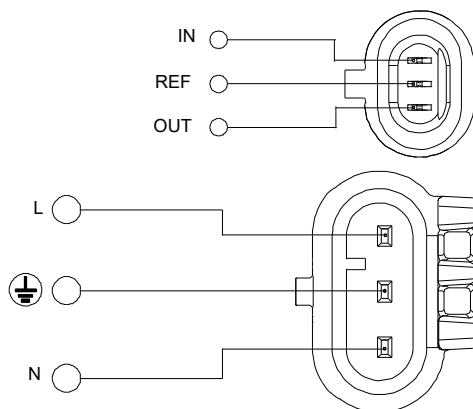
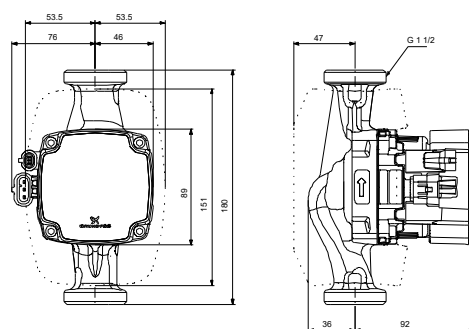
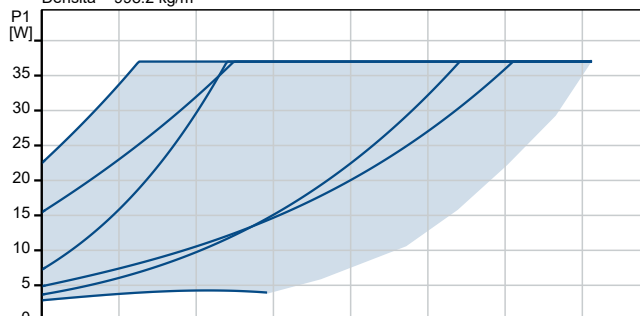
Densità = 998.2 kg/m³



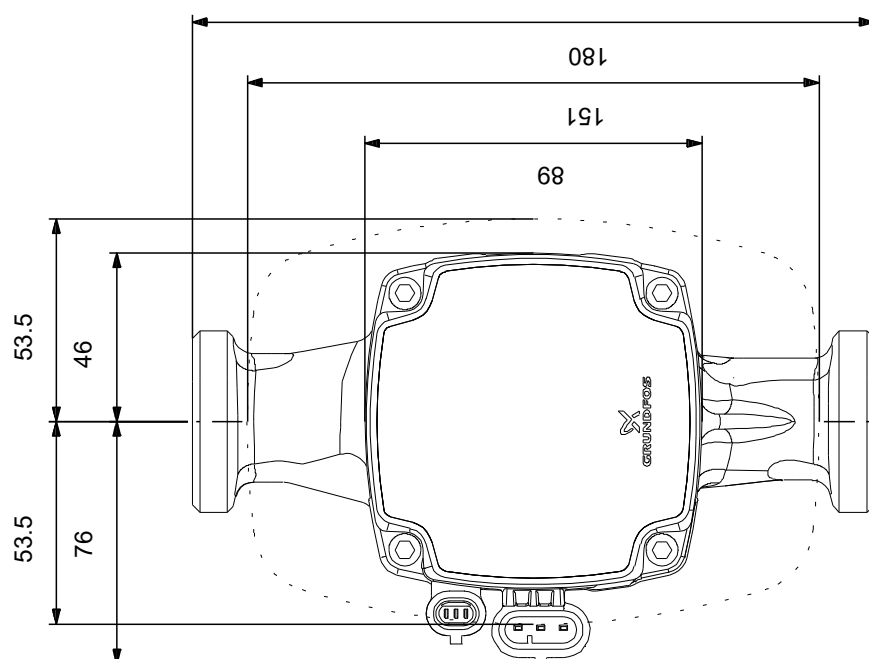
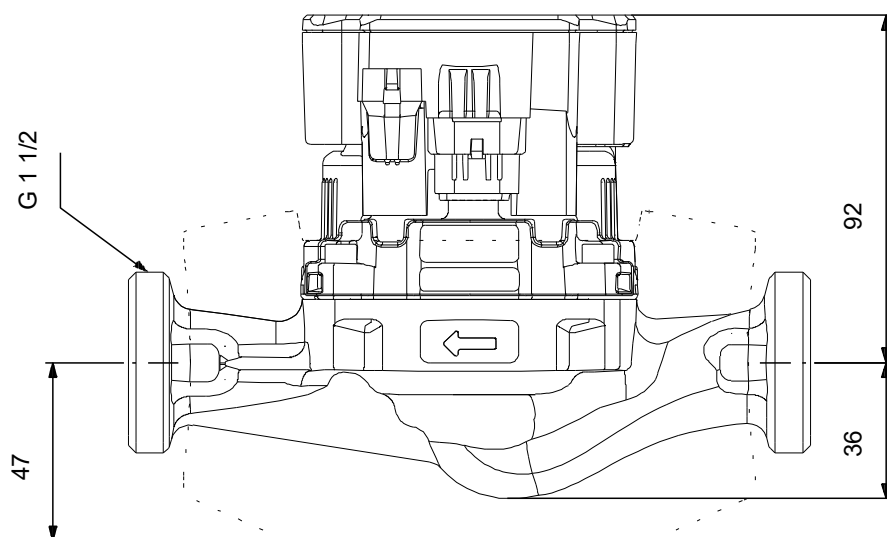
Descrizione	Valore
<b>Informazioni generali:</b>	
Nome prodotto:	ALPHA2 GO 25-60 180
Codice prod.:	93074216
Codice EAN:	5715467404432
Prezzo:	€ 612
<b>Tecniche:</b>	
Portata nominale:	1.9 m³/h
Prevalenza:	3.26 m
Prevalenza massima:	60 dm
Orientamento testa pompa:	9H
Approvazioni:	CE, VDE
Modello:	A
<b>Materiale:</b>	
Corpo pompa:	Ghisa
	EN 1561 EN-GJL-150
	ASTM A48M-150B
Girante:	Composite
	PES 30% GF +
	PESU-GF20%
<b>Installazione:</b>	
Limite temperatura ambiente:	0 .. 55 °C
Max pressione di funzionamento:	10 bar
Attaccato tubo standard:	ISO 228-1
Tipo di collegamento:	G
Dimens. attacco:	1 1/2 inch
Pressione nominale della connessione:	PN 10
Interasse:	180 mm
<b>Liquido:</b>	
Liquido pompato:	Acqua
Gamma temperatura del liquido:	2 .. 110 °C
Temperatura del liquido durante il funzionamento:	20 °C
Densità:	998.2 kg/m³
<b>Dati elettrici:</b>	
P1 min.:	3 W
P1 max.:	37 W
Frequenza di rete:	50 / 60 Hz
Tensione nominale:	1 x 220-240 V
Assorbimento di corrente minimo:	0.04 A
Consumo massimo di corrente:	0.4 A
Classe di protezione (IEC 34-5):	IP44
Classe di isolamento (IEC 85):	F
Protezione termica:	Electronic
<b>Controlli:</b>	
Convertitore di frequenza:	Built-in
<b>Altro:</b>	
Energy (EEI):	0.18
Peso netto:	1.94 kg
Peso lordo:	2.16 kg
Volume imballo:	0.004 m³
N. VVS danese:	380475260
N. RSK svedese:	5746860
Finlandese:	4616572
N. NRF norvegese:	1392410
Nazione di origine:	RS
Tariffa convenzione n.:	84137030



Liquido pompato = Acqua  
Temperatura del liquido durante l'esercizio = 20 °C  
Densità = 998.2 kg/m³



## 93074216 ALPHA2 GO 25-60 180



Nota: tutte le misure sono in mm se non diversamente specificato.  
Attenzione: il disegno dimensionale semplificato non mostra tutti i dettagli.

## 93074216 ALPHA2 GO 25-60 180

