

Q.tà **Descrizione**

1 ALPHA1 GO 15-40 130



Attenzione: le foto e i disegni sono solo indicativi

Codice prodotto: [93074188](#)

ALPHA1 GO è un circolatore ad alta efficienza dotato di un motore controllato elettronicamente e progettato per la circolazione dei liquidi negli impianti di riscaldamento e condizionamento.

ALPHA1 GO è equipaggiata con funzionalità di controllo intelligenti e può essere impostata in tre modalità: pressione costante, pressione proporzionale e curva costante. Ogni modalità ha tre velocità impostabili.

La sostituzione di vecchi modelli, sia lungo l'impianto che all'interno di caldaie e pompe di calore, è resa facile dall'app Grundfos GO e dal pannello operativo.

La presa elettrica non richiede l'uso di attrezzi, consentendo quindi un collegamento facile e veloce.

Le funzionalità incluse di auto-sfiato automatico e di protezione contro la marcia a secco garantiscono un uso silenzioso ed affidabile della pompa.

E' dotata di un avviamento robusto che riduce il rischio di blocco causato da accumulo di sporco, magnetite e calcare. Nell'improbabile caso in cui la pompa si blocchi, il motore tenta continuamente l'avvio con la coppia massima possibile, garantendo la possibilità di avviarsi anche in situazioni difficili.

L'albero e i cuscinetti in ceramica subiscono un'usura minima, con la conseguenza di un ciclo di vita più lungo e una probabilità inferiore di creare rumore lungo l'impianto.

La ricerca degli errori è rapida e veloce, tramite i codici di errore visualizzati sul pannello di controllo della pompa.

Controlli:

Frequency converter: Built-in

Liquido:

Liquido pompato: Acqua

Gamma temperatura del liquido: 2 .. 110 °C

Temperatura del liquido durante il funzionamento: 20 °C

Densità: 998.2 kg/m³

Tecniche:

Portata nominale: 1.65 m³/h

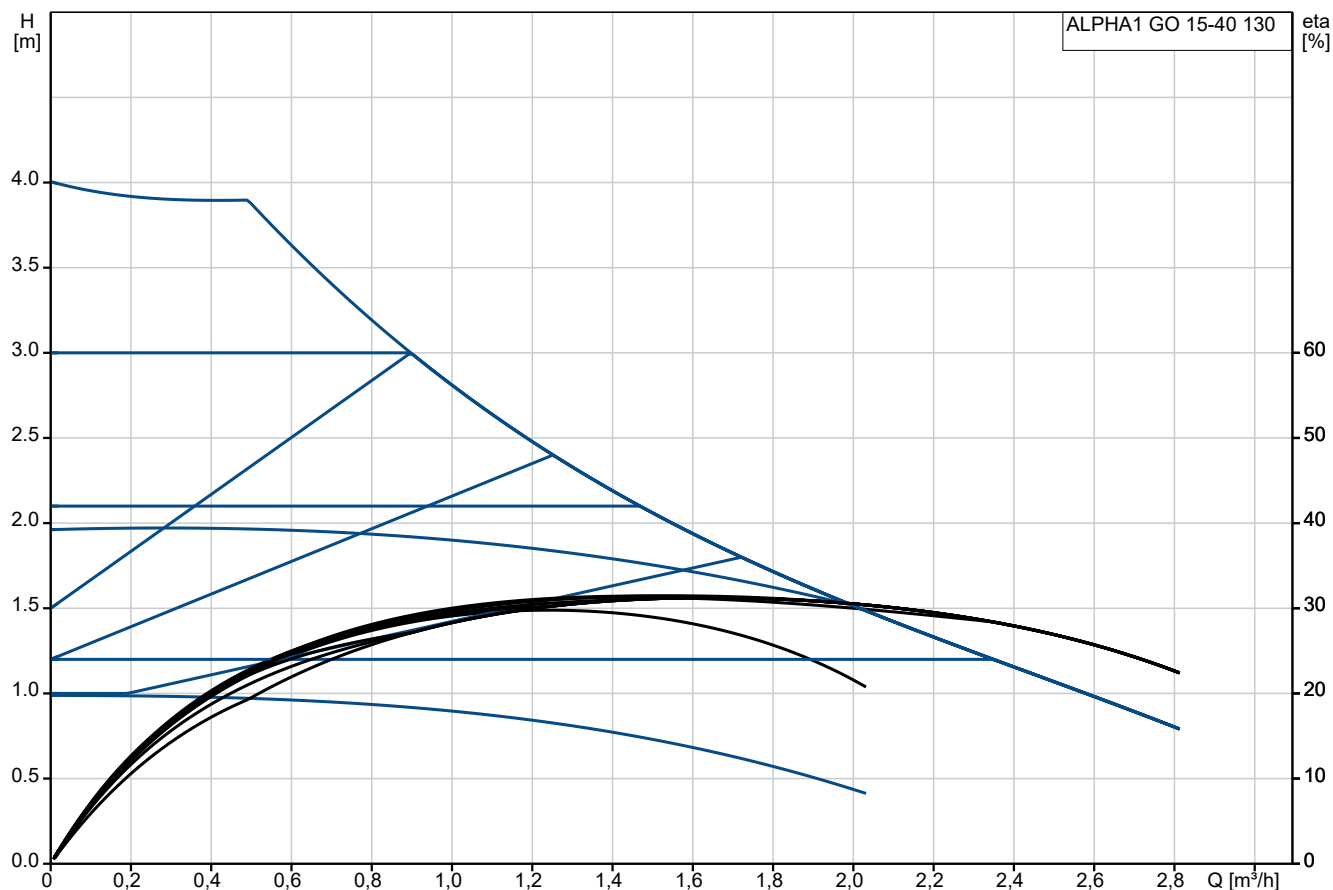
Prevalenza: 1.89 m

Orientamento testa pompa: 9H

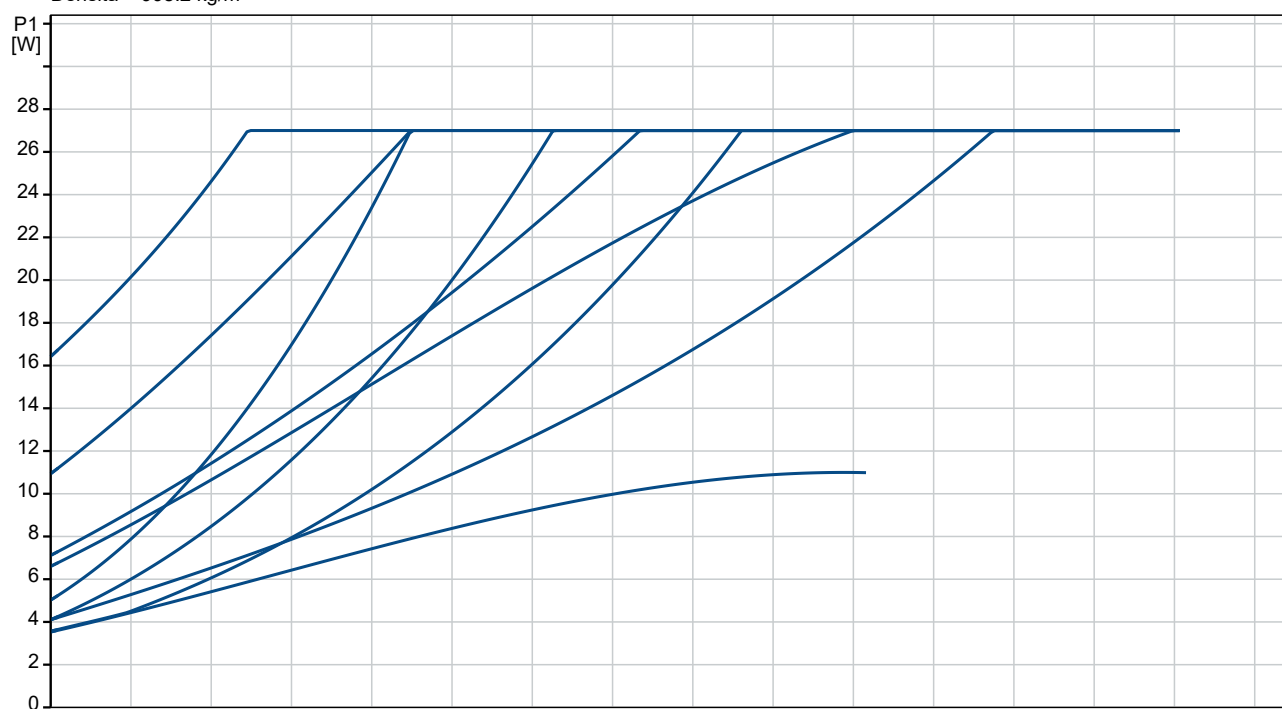
Classe TF: 110

Q.tà	Descrizione
1	<p>Approvazioni: CE,VDE</p> <p>Materiale: Corpo pompa: Ghisa EN 1561 EN-GJL-150 ASTM A48-150B</p> <p>Girante: Composite PES+30% GF</p> <p>Installazione: Limite temperatura ambiente: 0 .. 55 °C Max pressione di funzionamento: 10 bar Attaccato tubo standard: ISO 228-1 Tipo di collegamento: G Dimens. attacco: 1 inch Pressione nominale della connessione: PN 10 Interasse: 130 mm</p> <p>Dati elettrici: P1 min.: 4 W P1 max.: 27 W Frequenza di rete: 50 / 60 Hz Tensione nominale: 1 x 220-240 V Assorbimento di corrente minimo: 0.06 A Consumo massimo di corrente: 0.3 A Classe di protezione (IEC 34-5): IP44 Classe di isolamento (IEC 85): F Protezione termica: Electronic</p> <p>Altro: Energy (EEI): 0.20 Peso netto: 1.66 kg Peso lordo: 1.85 kg Volume imballo: 0.004 m³ N. NRF norvegese: 1392466 Nazione di origine: RS Tariffa convenzione n.: 84137030</p>

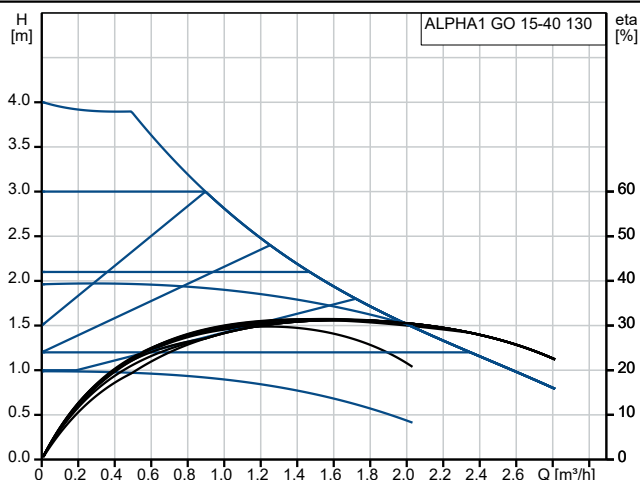
93074188 ALPHA1 GO 15-40 130



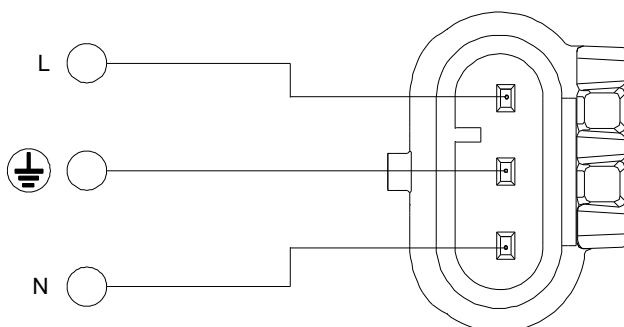
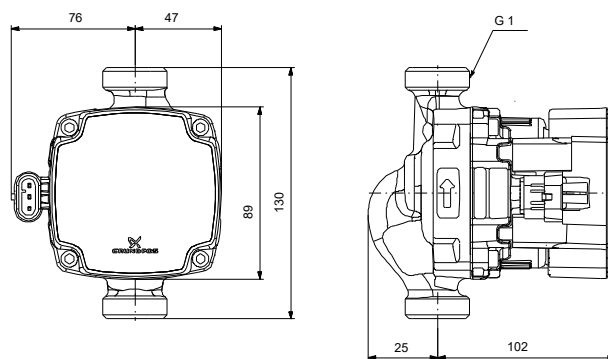
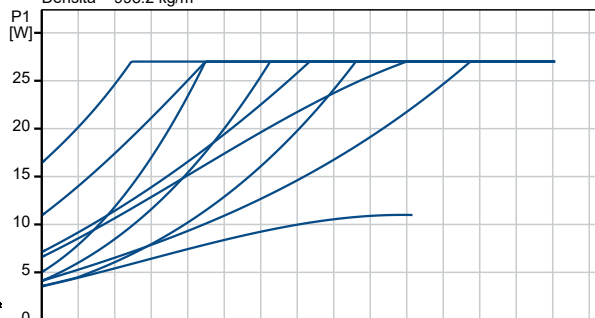
Liquido pompato = Acqua
 Temperatura del liquido durante l'esercizio = 20 °C
 Densità = 998.2 kg/m³



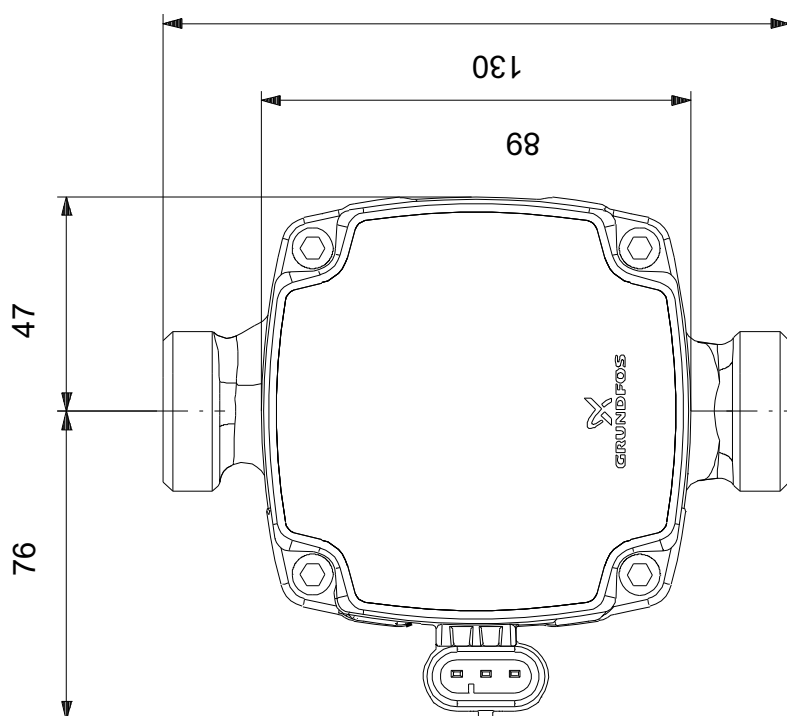
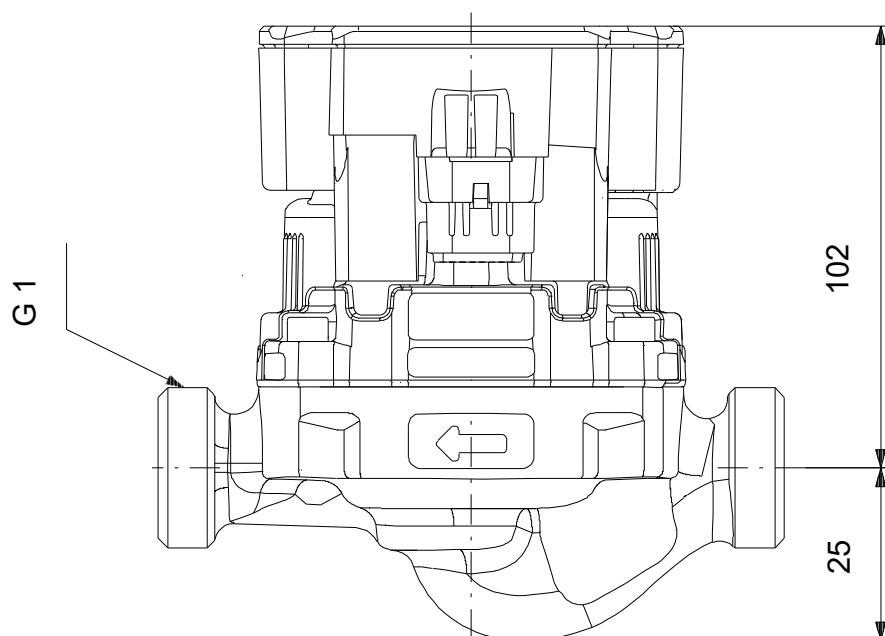
Descrizione	Valore
Informazioni generali:	
Nome prodotto:	ALPHA1 GO 15-40 130
Codice prod.:	93074188
Codice EAN:	5715467404159
Prezzo:	€ 397
Tecniche:	
Portata nominale:	1.65 m³/h
Prevalenza:	1.89 m
Prevalenza massima:	40 dm
Orientamento testa pompa:	9H
Classe TF:	110
Approvazioni:	CE, VDE
Modello:	A
Materiale:	
Corpo pompa:	Ghisa EN 1561 EN-GJL-150 ASTM A48-150B
Girante:	Composite PES+30% GF
Installazione:	
Limite temperatura ambiente:	0 .. 55 °C
Max pressione di funzionamento:	10 bar
Attaccato tubo standard:	ISO 228-1
Tipo di collegamento:	G
Dimens. attacco:	1 inch
Pressione nominale della connessione:	PN 10
Interasse:	130 mm
Liquido:	
Liquido pompato:	Acqua
Gamma temperatura del liquido:	2 .. 110 °C
Temperatura del liquido durante il funzionamento:	20 °C
Densità:	998.2 kg/m³
Dati elettrici:	
P1 min.:	4 W
P1 max.:	27 W
Frequenza di rete:	50 / 60 Hz
Tensione nominale:	1 x 220-240 V
Assorbimento di corrente minimo:	0.06 A
Consumo massimo di corrente:	0.3 A
Classe di protezione (IEC 34-5):	IP44
Classe di isolamento (IEC 85):	F
Protezione termica:	Electronic
Controlli:	
Convertitore di frequenza:	Built-in
Altro:	
Energy (EEI):	0.20
Peso netto:	1.66 kg
Peso lordo:	1.85 kg
Volume imballo:	0.004 m³
N. NRF norvegese:	1392466
Nazione di origine:	RS
Tariffa convenzione n.:	84137030



Liquido pompato = Acqua
Temperatura del liquido durante l'esercizio = 20 °C
Densità = 998.2 kg/m³

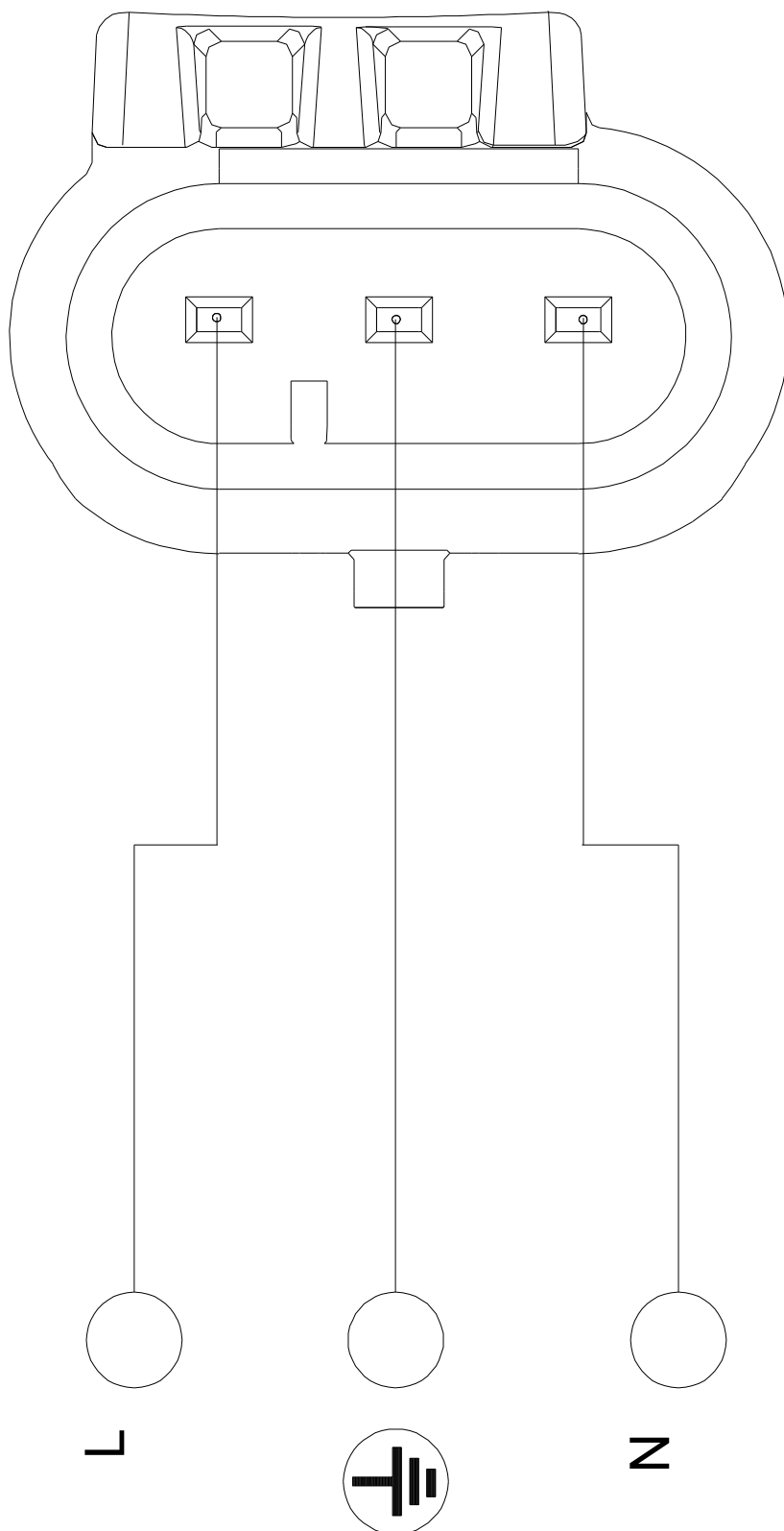


93074188 ALPHA1 GO 15-40 130



Nota: tutte le misure sono in mm se non diversamente specificato.
Attenzione: il disegno dimensionale semplificato non mostra tutti i dettagli.

93074188 ALPHA1 GO 15-40 130



Unità in [mm] salvo altre indicazioni

