

Q.tà	Descrizione
------	-------------

1	ALPHA2 GO 25-40 180
---	---------------------



Attenzione: le foto e i disegni sono solo indicativi

Codice prodotto: [93074225](#)

ALPHA2 GO è un circolatore ad alta efficienza dotato di un motore a commutazione elettronica e progettato per la circolazione di liquidi negli impianti di riscaldamento e condizionamento.

L'app Grundfos GO offre una serie di funzioni digitali che semplificano il processo di configurazione per le installazioni nuove e di sostituzione.

Utilizzando Grundfos GO, è possibile verificare facilmente la compatibilità in caso di sostituzione di pompe di circolazione integrate e autonome, compresa la replica delle esatte curve delle pompe.

ALPHA2 GO è progettata con modalità di controllo intelligenti: pressione costante, pressione proporzionale, portata costante e curva costante. Ogni modalità offre setpoint regolabili. L'impostazione AUTOADAPT, disponibile per pressione costante e proporzionale, elimina la necessità di selezionare manualmente il setpoint della pompa.

L'ingresso PWM permette un controllo preciso della velocità, consentendo un'ottimizzazione completa del sistema.

La spina di installazione non richiede l'uso di attrezzi per un collegamento elettrico rapido e semplice.

La capacità di autosfiato automatico e la protezione contro la marcia a secco garantiscono un funzionamento silenzioso e affidabile della pompa.

Il prodotto offre un avvio robusto che riduce il rischio di intasamenti dovuti a sporcizia, magnetite e accumulo di calcare. Nell'improbabile caso di un blocco della pompa, il motore tenta continuamente di avviarsi alla massima coppia possibile, garantendo l'avvio anche in condizioni difficili.

L'albero e i cuscinetti in ceramica sono soggetti a un'usura minima, con una conseguente maggiore durata e una minore probabilità di rumorosità nel sistema a causa dell'aumento del gioco dei cuscinetti dovuto all'usura.

Quando la funzione di rilevamento e sfiato dell'aria del sistema rileva la presenza di aria nel sistema, la pompa di circolazione pulsa per spingere più efficacemente l'aria verso il dispositivo di rimozione dell'aria più vicino.

Grundfos GO offre anche la possibilità di individuare comodamente i guasti del sistema attraverso il registro degli eventi e i dati storici di tendenza per la portata, la prevalenza, la temperatura stimata del fluido e la durata del ciclo.

Controlli:

Frequency converter: Built-in

Liquido:

Q.tà	Descrizione
1	<p>Liquido pompato: Acqua</p> <p>Gamma temperatura del liquido: 2 .. 110 °C</p> <p>Temperatura del liquido durante il funzionamento: 20 °C</p> <p>Densità: 998.2 kg/m³</p> <p>Tecniche:</p> <p>Portata nominale: 1.53 m³/h</p> <p>Prevalenza: 2.06 m</p> <p>Orientamento testa pompa: 9H</p> <p>Approvazioni: CE,VDE</p> <p>Materiale:</p> <p>Corpo pompa: Ghisa</p> <p>EN 1561 EN-GJL-150</p> <p>ASTM A48M-150B</p> <p>Girante: Composite</p> <p>PES 30% GF + PESU-GF20%</p> <p>Installazione:</p> <p>Limite temperatura ambiente: 0 .. 55 °C</p> <p>Max pressione di funzionamento: 10 bar</p> <p>Attaccato tubo standard: ISO 228-1</p> <p>Tipo di collegamento: G</p> <p>Dimens. attacco: 1 1/2 inch</p> <p>Pressione nominale della connessione: PN 10</p> <p>Interasse: 180 mm</p> <p>Dati elettrici:</p> <p>P1 min.: 3 W</p> <p>P1 max.: 21 W</p> <p>Frequenza di rete: 50 / 60 Hz</p> <p>Tensione nominale: 1 x 220-240 V</p> <p>Assorbimento di corrente minimo: 0.04 A</p> <p>Consumo massimo di corrente: 0.26 A</p> <p>Classe di protezione (IEC 34-5): IP44</p> <p>Classe di isolamento (IEC 85): F</p> <p>Protezione termica: Electronic</p> <p>Altro:</p> <p>Energy (EEI): 0.16</p> <p>Peso netto: 1.89 kg</p> <p>Peso lordo: 2.07 kg</p> <p>Volume imballo: 0.004 m³</p> <p>N. VVS danese: 380475240</p> <p>N. RSK svedese: 5746864</p> <p>Finlandese: 4616576</p> <p>N. NRF norvegese: 1392426</p> <p>Nazione di origine: RS</p>



Nome Società:

Creato da:

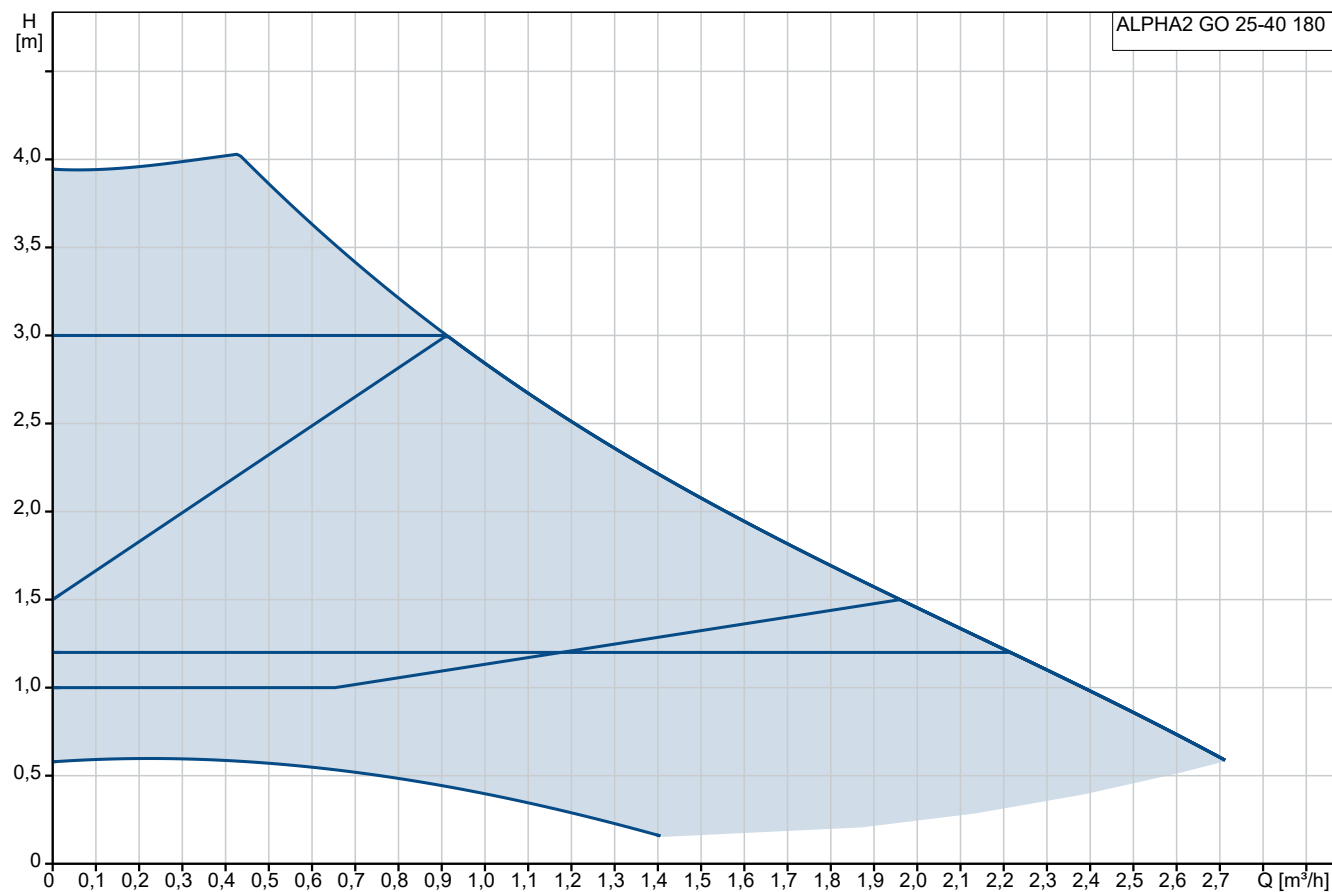
Telefono:

Data:

17/12/2025

Q.tà	Descrizione
1	Tariffa convenzione n.: 84137030

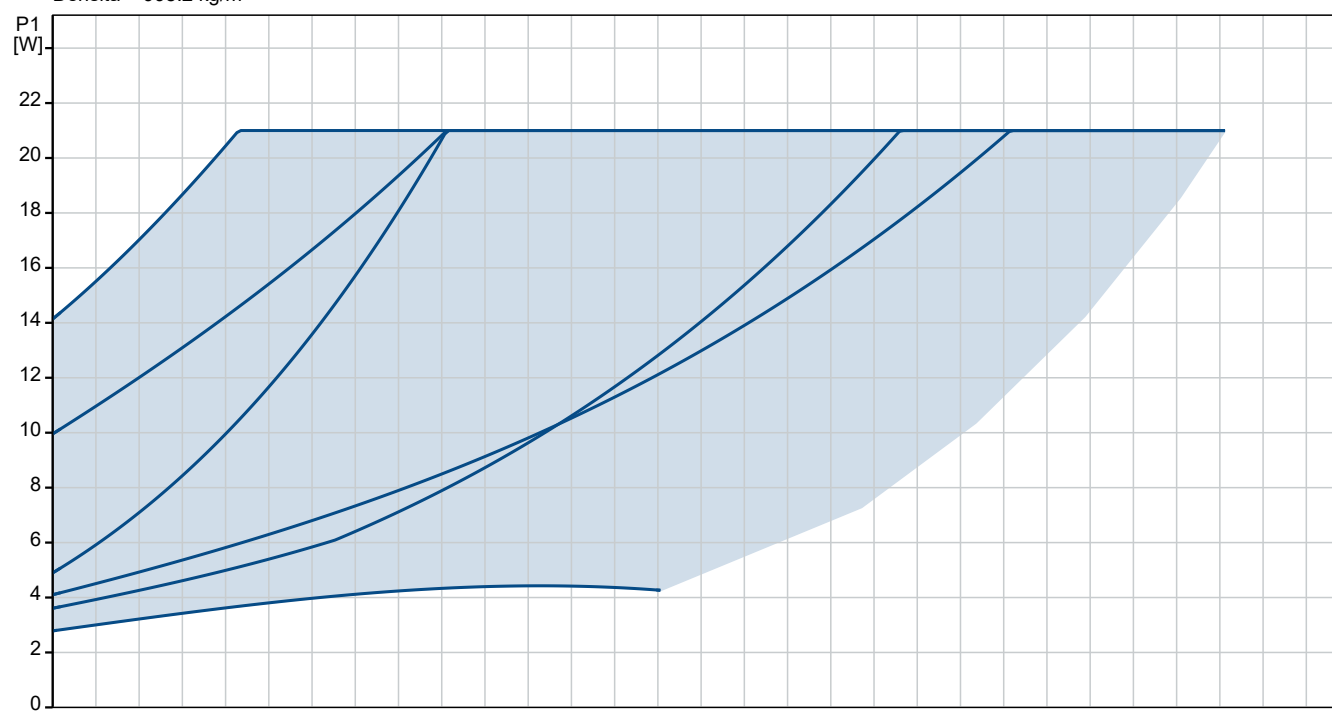
## 93074225 ALPHA2 GO 25-40 180



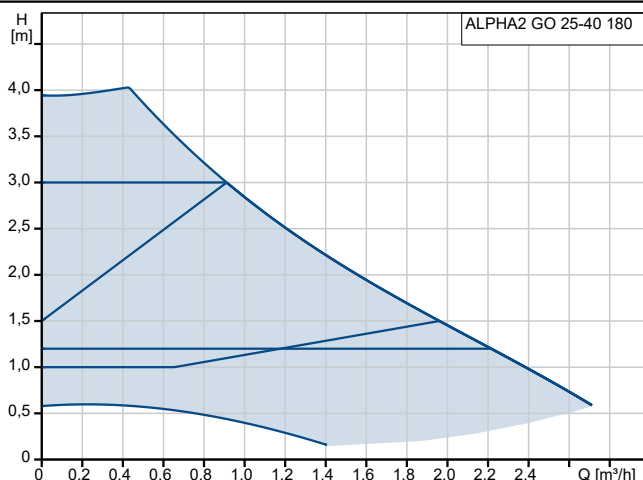
Liquido pompato = Acqua

Temperatura del liquido durante l'esercizio = 20 °C

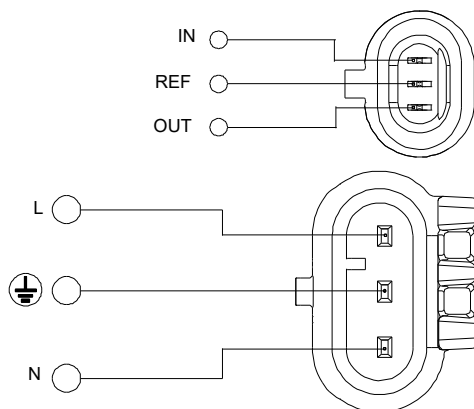
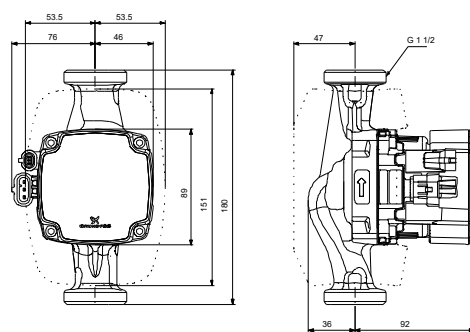
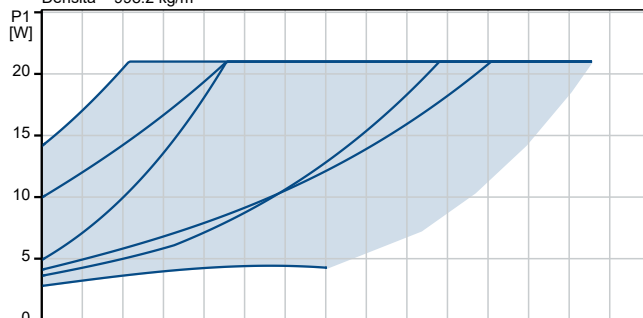
Densità = 998.2 kg/m³



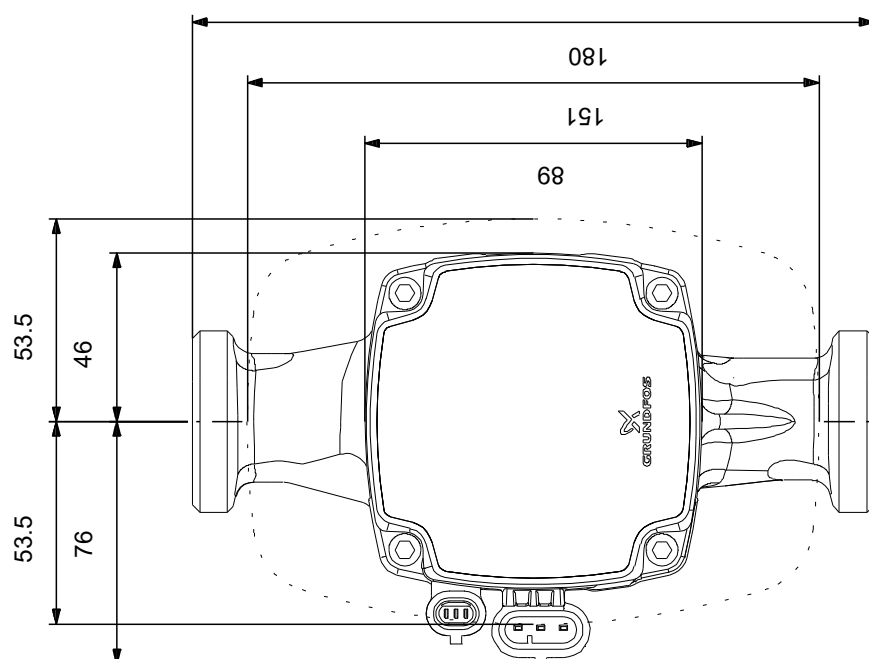
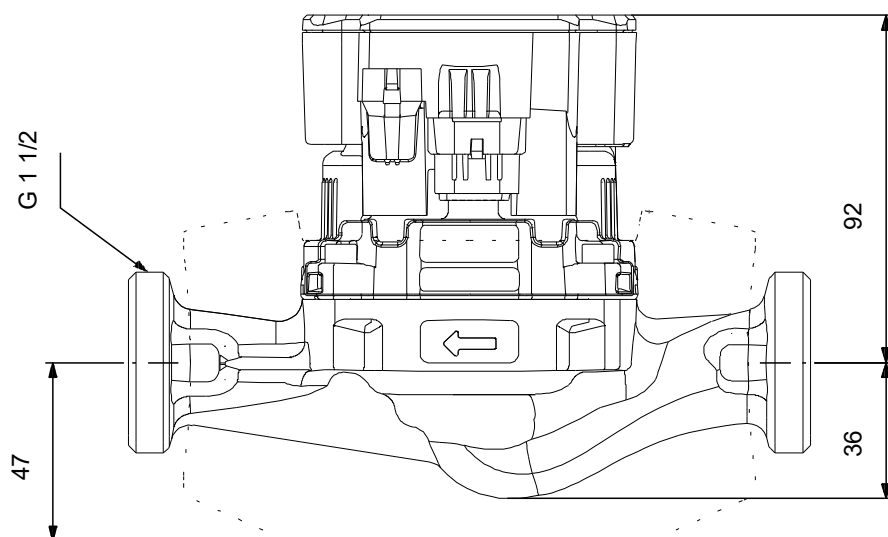
Descrizione	Valore
<b>Informazioni generali:</b>	
Nome prodotto:	ALPHA2 GO 25-40 180
Codice prod.:	93074225
Codice EAN:	5715467404524
Prezzo:	€ 532
<b>Tecniche:</b>	
Portata nominale:	1.53 m³/h
Prevalenza:	2.06 m
Prevalenza massima:	40 dm
Orientamento testa pompa:	9H
Approvazioni:	CE,VDE
Modello:	A
<b>Materiale:</b>	
Corpo pompa:	Ghisa EN 1561 EN-GJL-150 ASTM A48M-150B
Girante:	Composite PES 30% GF + PESU-GF20%
<b>Installazione:</b>	
Limite temperatura ambiente:	0 .. 55 °C
Max pressione di funzionamento:	10 bar
Attaccato tubo standard:	ISO 228-1
Tipo di collegamento:	G
Dimens. attacco:	1 1/2 inch
Pressione nominale della connessione:	PN 10
Interasse:	180 mm
<b>Liquido:</b>	
Liquido pompato:	Acqua
Gamma temperatura del liquido:	2 .. 110 °C
Temperatura del liquido durante il funzionamento:	20 °C
Densità:	998.2 kg/m³
<b>Dati elettrici:</b>	
P1 min.:	3 W
P1 max.:	21 W
Frequenza di rete:	50 / 60 Hz
Tensione nominale:	1 x 220-240 V
Assorbimento di corrente minimo:	0.04 A
Consumo massimo di corrente:	0.26 A
Classe di protezione (IEC 34-5):	IP44
Classe di isolamento (IEC 85):	F
Protezione termica:	Electronic
<b>Controlli:</b>	
Convertitore di frequenza:	Built-in
<b>Altro:</b>	
Energy (EEI):	0.16
Peso netto:	1.89 kg
Peso lordo:	2.07 kg
Volume imballo:	0.004 m³
N. VVS danese:	380475240
N. RSK svedese:	5746864
Finlandese:	4616576
N. NRF norvegese:	1392426
Nazione di origine:	RS
Tariffa convenzione n.:	84137030



Liquido pompato = Acqua  
Temperatura del liquido durante l'esercizio = 20 °C  
Densità = 998.2 kg/m³

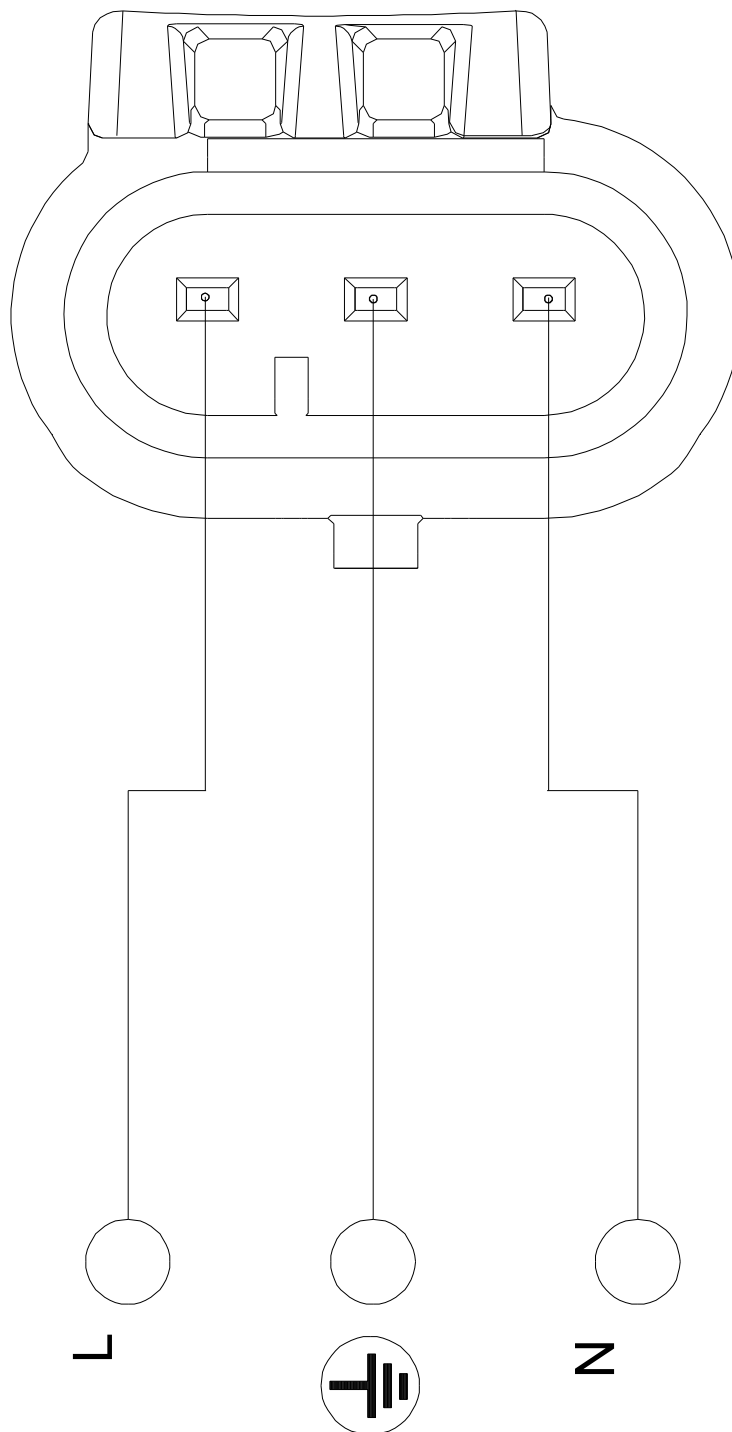
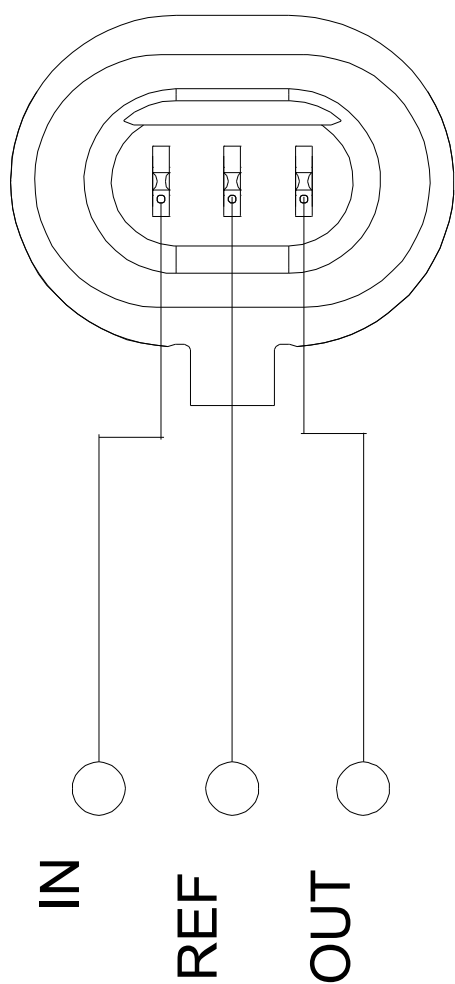


## 93074225 ALPHA2 GO 25-40 180



Nota: tutte le misure sono in mm se non diversamente specificato.  
Attenzione: il disegno dimensionale semplificato non mostra tutti i dettagli.

## 93074225 ALPHA2 GO 25-40 180



**Nome Società:**

**Creato da:**

**Telefono:**

**Data:**

17/12/2025

**Dati per ordine:**

Posizione	Vs. Posiz.	Nome prodotto	Totale	Codice prod.	Totale
		ALPHA2 GO 25-40 180	1	93074225	532,00 €