

Q.tà	Descrizione
------	-------------

1	ALPHA2 GO 25-60 130
---	---------------------



Attenzione: le foto e i disegni sono solo indicativi

Codice prodotto: [93074218](#)

ALPHA2 GO è un circolatore ad alta efficienza dotato di un motore a commutazione elettronica e progettato per la circolazione di liquidi negli impianti di riscaldamento e condizionamento.

L'app Grundfos GO offre una serie di funzioni digitali che semplificano il processo di configurazione per le installazioni nuove e di sostituzione.

Utilizzando Grundfos GO, è possibile verificare facilmente la compatibilità in caso di sostituzione di pompe di circolazione integrate e autonome, compresa la replica delle esatte curve delle pompe.

ALPHA2 GO è progettata con modalità di controllo intelligenti: pressione costante, pressione proporzionale, portata costante e curva costante. Ogni modalità offre setpoint regolabili. L'impostazione AUTOADAPT, disponibile per pressione costante e proporzionale, elimina la necessità di selezionare manualmente il setpoint della pompa.

L'ingresso PWM permette un controllo preciso della velocità, consentendo un'ottimizzazione completa del sistema.

La spina di installazione non richiede l'uso di attrezzi per un collegamento elettrico rapido e semplice.

La capacità di autosfiato automatico e la protezione contro la marcia a secco garantiscono un funzionamento silenzioso e affidabile della pompa.

Il prodotto offre un avvio robusto che riduce il rischio di intasamenti dovuti a sporcizia, magnetite e accumulo di calcare. Nell'improbabile caso di un blocco della pompa, il motore tenta continuamente di avviarsi alla massima coppia possibile, garantendo l'avvio anche in condizioni difficili.

L'albero e i cuscinetti in ceramica sono soggetti a un'usura minima, con una conseguente maggiore durata e una minore probabilità di rumorosità nel sistema a causa dell'aumento del gioco dei cuscinetti dovuto all'usura.

Quando la funzione di rilevamento e sfiato dell'aria del sistema rileva la presenza di aria nel sistema, la pompa di circolazione pulsa per spingere più efficacemente l'aria verso il dispositivo di rimozione dell'aria più vicino.

Grundfos GO offre anche la possibilità di individuare comodamente i guasti del sistema attraverso il registro degli eventi e i dati storici di tendenza per la portata, la prevalenza, la temperatura stimata del fluido e la durata del ciclo.

Controlli:

Frequency converter: Built-in

Liquido:

Q.tà	Descrizione
1	<p>Liquido pompato: Acqua</p> <p>Gamma temperatura del liquido: 2 .. 110 °C</p> <p>Temperatura del liquido durante il funzionamento: 20 °C</p> <p>Densità: 998.2 kg/m³</p> <p>Tecniche:</p> <p>Portata nominale: 1.9 m³/h</p> <p>Prevalenza: 3.26 m</p> <p>Orientamento testa pompa: 9H</p> <p>Approvazioni: CE,VDE</p> <p>Materiale:</p> <p>Corpo pompa: Ghisa</p> <p>EN 1561 EN-GJL-150</p> <p>ASTM A48M-150B</p> <p>Girante: Composite</p> <p>PES 30% GF + PESU-GF20%</p> <p>Installazione:</p> <p>Limite temperatura ambiente: 0 .. 55 °C</p> <p>Max pressione di funzionamento: 10 bar</p> <p>Attaccato tubo standard: ISO 228-1</p> <p>Tipo di collegamento: G</p> <p>Dimens. attacco: 1 1/2 inch</p> <p>Pressione nominale della connessione: PN 10</p> <p>Interasse: 130 mm</p> <p>Dati elettrici:</p> <p>P1 min.: 3 W</p> <p>P1 max.: 37 W</p> <p>Frequenza di rete: 50 / 60 Hz</p> <p>Tensione nominale: 1 x 220-240 V</p> <p>Assorbimento di corrente minimo: 0.04 A</p> <p>Consumo massimo di corrente: 0.4 A</p> <p>Classe di protezione (IEC 34-5): IP44</p> <p>Classe di isolamento (IEC 85): F</p> <p>Protezione termica: Electronic</p> <p>Altro:</p> <p>Energy (EEI): 0.18</p> <p>Peso netto: 1.76 kg</p> <p>Peso lordo: 1.98 kg</p> <p>Volume imballo: 0.004 m³</p> <p>N. VVS danese: 380475160</p> <p>N. RSK svedese: 5746861</p> <p>Finlandese: 4616573</p> <p>N. NRF norvegese: 1392423</p> <p>Nazione di origine: RS</p>



Nome Società:

Creato da:

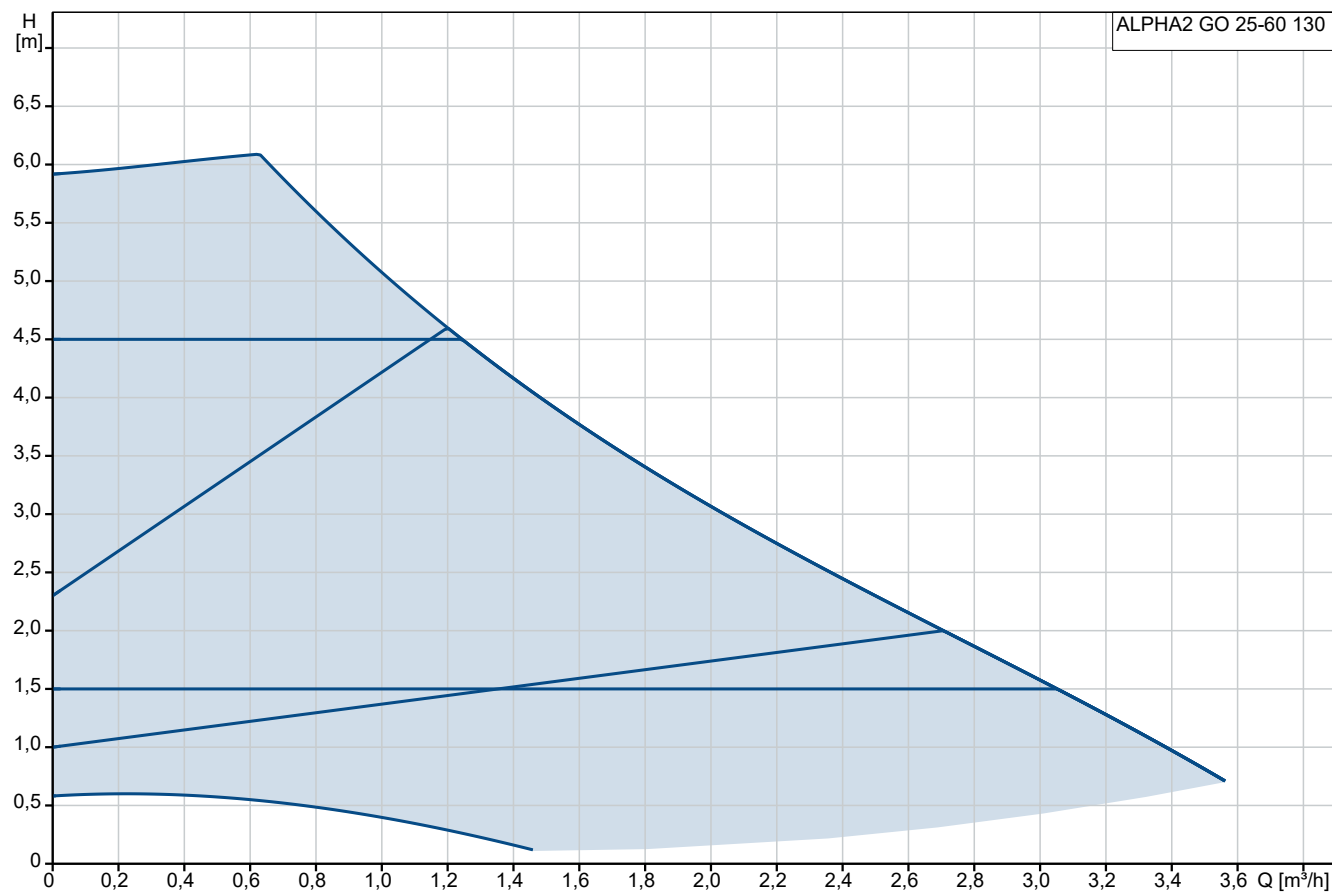
Telefono:

Data:

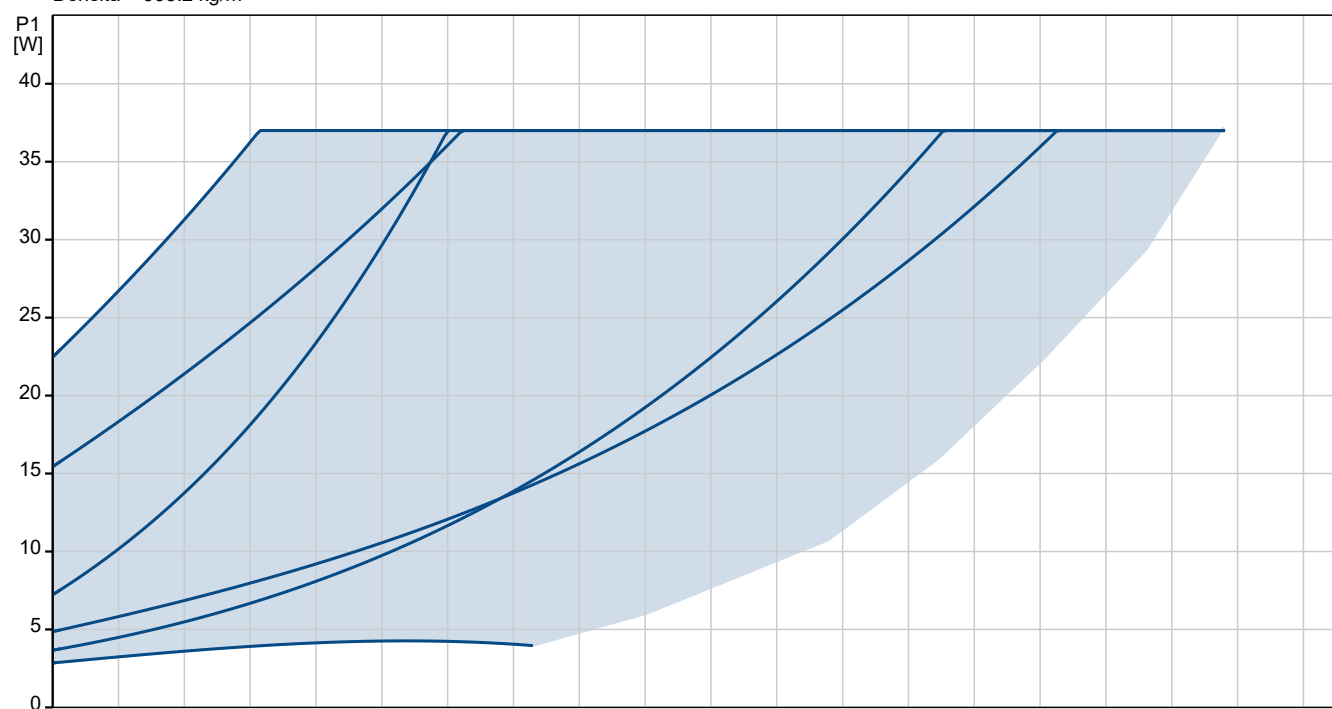
17/12/2025

Q.tà	Descrizione
1	Tariffa convenzione n.: 84137030

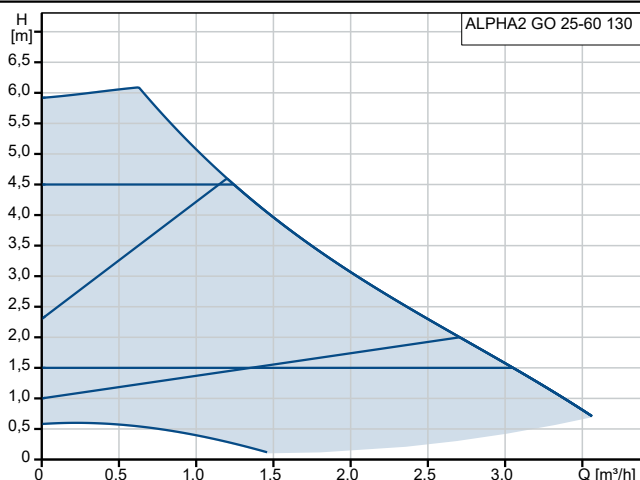
93074218 ALPHA2 GO 25-60 130



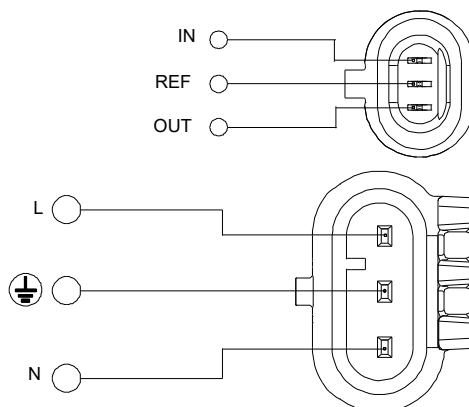
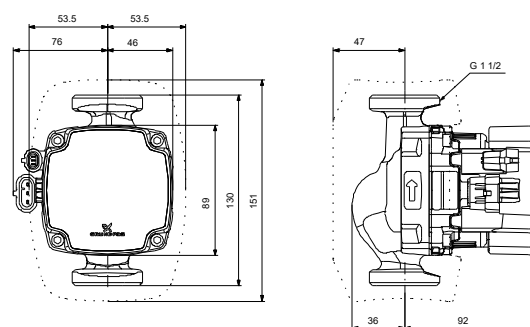
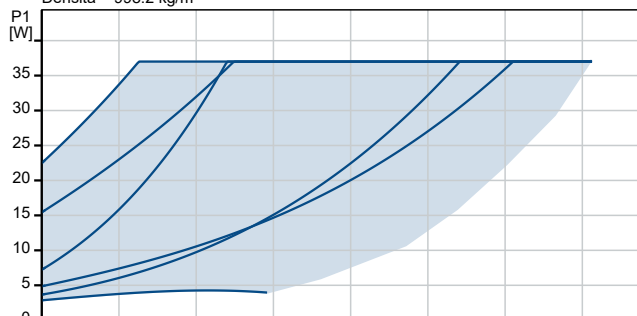
Liquido pompato = Acqua
 Temperatura del liquido durante l'esercizio = 20 °C
 Densità = 998.2 kg/m³



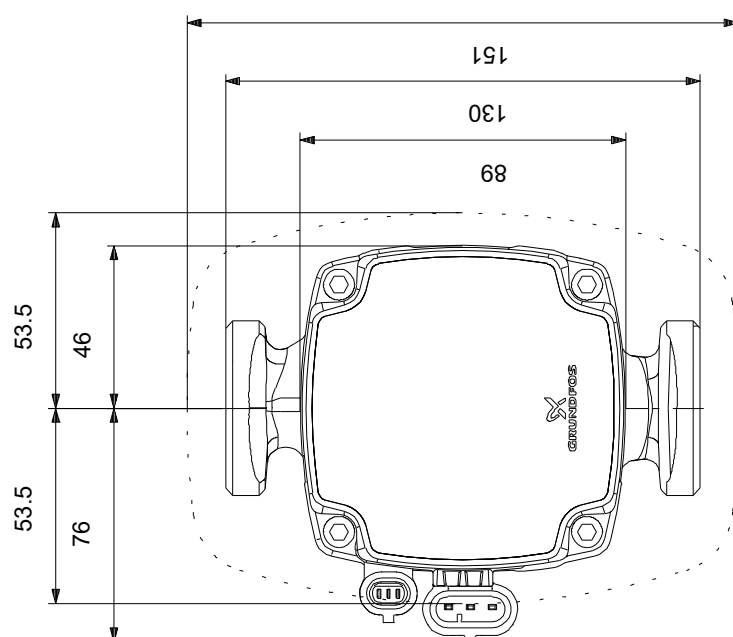
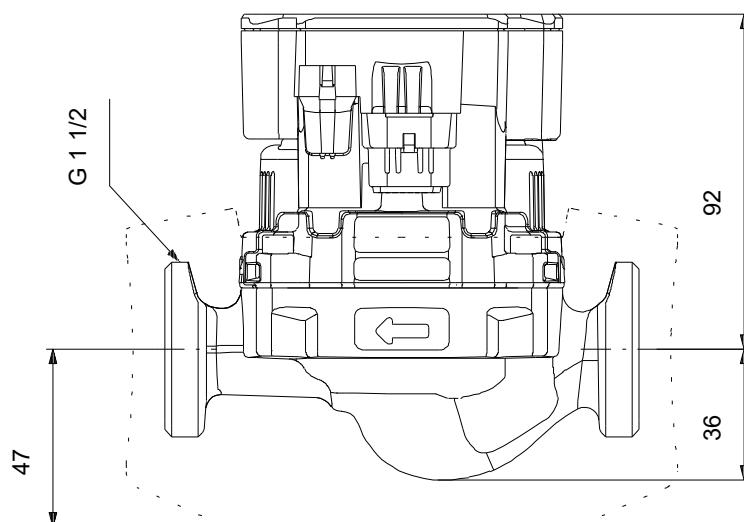
Descrizione	Valore
Informazioni generali:	
Nome prodotto:	ALPHA2 GO 25-60 130
Codice prod.:	93074218
Codice EAN:	5715467404456
Prezzo:	€ 612
Tecniche:	
Portata nominale:	1.9 m³/h
Prevalenza:	3.26 m
Prevalenza massima:	60 dm
Orientamento testa pompa:	9H
Approvazioni:	CE, VDE
Modello:	A
Materiale:	
Corpo pompa:	Ghisa
	EN 1561 EN-GJL-150
	ASTM A48M-150B
Girante:	Composite
	PES 30% GF +
	PESU-GF20%
Installazione:	
Limite temperatura ambiente:	0 .. 55 °C
Max pressione di funzionamento:	10 bar
Attaccato tubo standard:	ISO 228-1
Tipo di collegamento:	G
Dimens. attacco:	1 1/2 inch
Pressione nominale della connessione:	PN 10
Interasse:	130 mm
Liquido:	
Liquido pompato:	Acqua
Gamma temperatura del liquido:	2 .. 110 °C
Temperatura del liquido durante il funzionamento:	20 °C
Densità:	998.2 kg/m³
Dati elettrici:	
P1 min.:	3 W
P1 max.:	37 W
Frequenza di rete:	50 / 60 Hz
Tensione nominale:	1 x 220-240 V
Assorbimento di corrente minimo:	0.04 A
Consumo massimo di corrente:	0.4 A
Classe di protezione (IEC 34-5):	IP44
Classe di isolamento (IEC 85):	F
Protezione termica:	Electronic
Controlli:	
Convertitore di frequenza:	Built-in
Altro:	
Energy (EEI):	0.18
Peso netto:	1.76 kg
Peso lordo:	1.98 kg
Volume imballo:	0.004 m³
N. VVS danese:	380475160
N. RSK svedese:	5746861
Finlandese:	4616573
N. NRF norvegese:	1392423
Nazione di origine:	RS
Tariffa convenzione n.:	84137030



Liquido pompato = Acqua
Temperatura del liquido durante l'esercizio = 20 °C
Densità = 998.2 kg/m³



93074218 ALPHA2 GO 25-60 130



Nota: tutte le misure sono in mm se non diversamente specificato.
Attenzione: il disegno dimensionale semplificato non mostra tutti i dettagli.

93074218 ALPHA2 GO 25-60 130

