

VALVOLE POST CONTATORE



TIEMME

VALVOLE POST CONTATORE

PRESENTAZIONE

TIEMME Raccorderie SpA presenta la nuova gamma di valvole a sfera gas per l'applicazione post-contatore richieste dalla nuova UNI 7129 che, recependo la delibera dell'AEEG n°.40/04, prevede la possibilità di eseguire accertamenti periodici sugli impianti a valle del contatore. Nella nuova stesura della norma viene indicato come punto di inizio dell'impianto interno (l'impianto a cura dell'utente) una valvola e una "presa pressione" che devono essere installate secondo una precisa metodologia. La gamma comprende diverse tipologie di valvole che garantiscono la possibilità di installazione, secondo la norma, in svariate configurazioni sui contatori. Le valvole in questione sono suddivise sommariamente in due tipologie principali: quelle con "presa pressione" e farfalla senza serratura e quelle con "presa pressione" e farfalla con serratura di sicurezza. Quest'ultima permette, in caso di chiusura della stessa volontariamente o per emergenza che nessuno, a parte il cliente finale, possa riaprire la valvola causando la fuoriuscita del gas.

STRALCIO DELLA NORMA UNI 7129-1

Punto d'inizio

La possibilità di manovra del dispositivo d'intercettazione che costituisce il punto d'inizio deve essere limitata esclusivamente all'utente interessato. A tale scopo, se necessario, si ritengono idonei rubinetti con chiavi, nicchie ed armadietti con chiave ad uso esclusivo, altri dispositivi simili.

Il collegamento tra impianto interno e gruppo di misura deve essere realizzato in modo tale da evitare sollecitazioni meccaniche al gruppo stesso come riportato nella UNI 9036.

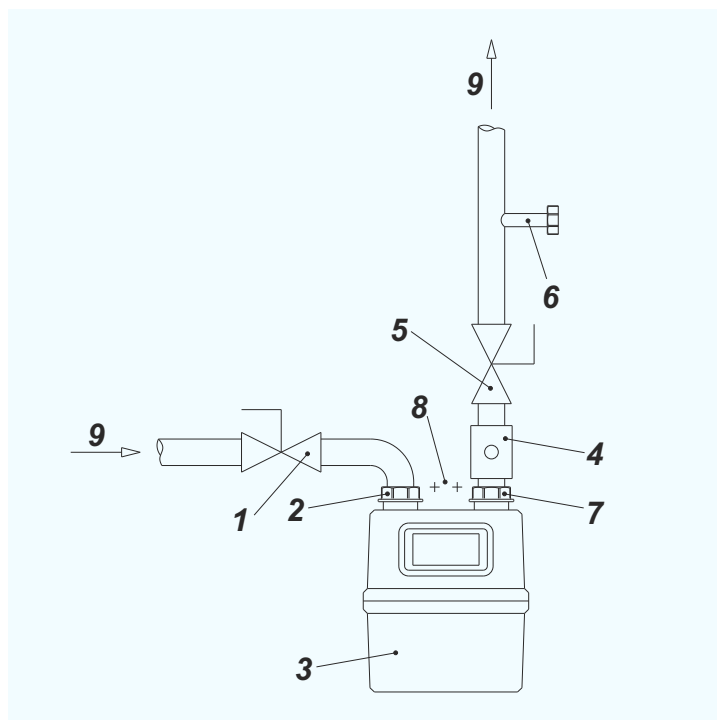
Nel caso in cui il gruppo di misura non sia dotato della presa di pressione di competenza dell'azienda (riferimento 4), il rubinetto che costituisce il punto d'inizio deve essere collegato al codolo di uscita del contatore (riferimento 7). Nel caso in cui la presa di pressione (riferimento 4) fosse presente all'origine, il rubinetto (riferimento 5) deve essere collegato al codolo/filetto di uscita della presa pressione (riferimento 4).

Gli impianti devono essere dotati di una presa di pressione facilmente accessibile e ad uso esclusivo dell'utente. La presa pressione deve essere posta a valle del dispositivo di intercettazione che costituisce il punto d'inizio oppure può essere nel dispositivo di intercettazione stesso.

SCHEMA GRUPPO DI MISURA E COLLEGAMENTO ALL'IMPIANTO GAS ALLACCIATO AD UNA RETE DI DISTRIBUZIONE (dalla UNI 7129-1)

Legenda

- 1) Dispositivo di intercettazione ingresso contatore/misuratore (in genere di competenza del distributore).
- 2) Codolo di ingresso.
- 3) Contatore/misuratore.
- 4) Eventuale presa pressione del contatore/misuratore che potrebbe essere prevista anche nel dispositivo di intercettazione (1) oppure nella mensola di fissaggio o sul codolo di uscita.
- 5) Punto d'inizio e dispositivo di intercettazione (di competenza del cliente).
- 6) Presa di pressione completa di tappo che potrebbe essere prevista anche direttamente nel dispositivo di intercettazione (5) di competenza del cliente.
- 7) Codolo di uscita.
- 8) Mensola di fissaggio.
- 9) Gas.





TIEMME

VALVOLE POST CONTATORE

Art. PCONT01

Valvole a sfera diritte a passaggio totale per installazioni post-contatore gas con punto di presa pressione, attacchi filettati maschio ISO228 e femmina ISO7 / EN10226.

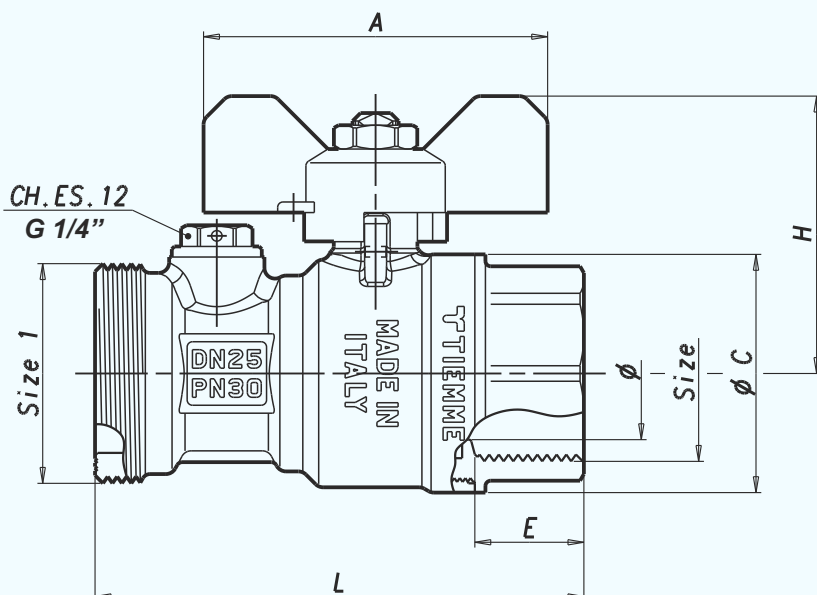
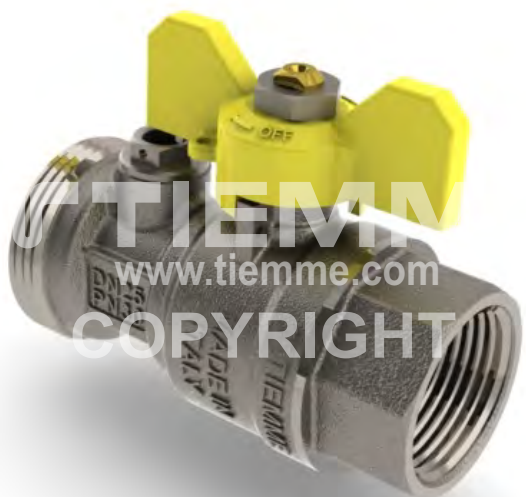
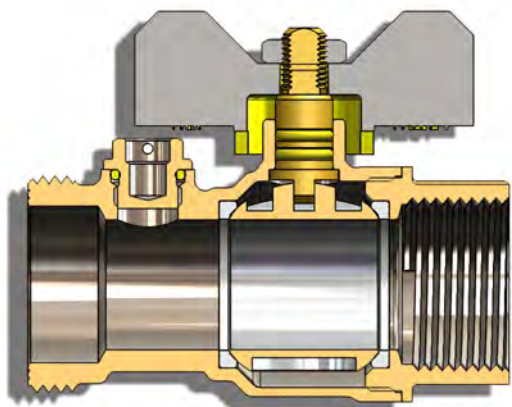


Tabella dimensioni
Sizes table

Codice Code	Size	Size 1	Ø (D N)	A	Ø C	E	H	L	P N	M O P	Prezzo Price €	CONF. Unit/ Box
2 2 1 0 0 5 0	3/4"	1"1/4	20	50	37	18	43	86,5	30	5	/	10/40
2 2 1 0 0 6 6	1"	1"1/4	25	65	45	20,5	52,5	92,5	30	5	/	6/24



Caratteristiche Tecniche

Temperatura max di esercizio: per gas 60°C altri utilizzi 120°C

Temperatura min di esercizio: - 20°C

Pressione max di esercizio: per gas da 0 a 5 bar (MOP 5) altri utilizzi 30 bar

Filettature: maschio UNI ISO 228
femmina UNI ISO7 / EN10226 Rp cilindrica

Descrizione

Corpo	Ottone CW617N - EN12165
Manicotto	Ottone CW617N - EN12165
Sfera	Ottone CW617N - EN12164
Stelo	Ottone CW617N - EN12164
O-rings	Gomma nitrilica HNBR gialla
Guarnizioni laterali	P.T.F.E. Vergine
Tappo presa pressione	Ottone CW617N - EN12164
Farfalla piombabile	Alluminio
Dado	Acciaio

Materiale

Trattamento

Nichelato
Nichelato
Cromato
-
-
-
Nichelato
Verniciato
Zincato



TIEMME

VALVOLE POST CONTATORE

Art. PCONT01SER

Valvole a sfera diritte a passaggio totale per installazioni post-contatore gas con punto di presa pressione, attacchi filettati maschio ISO228 e femmina ISO7 / EN10226 con serratura di sicurezza e doppia chiave.

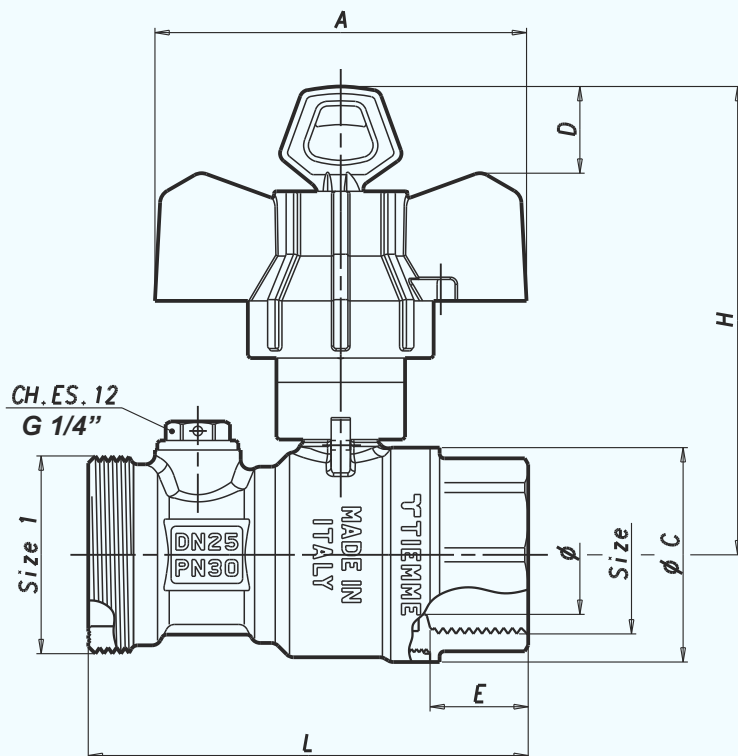


Tabella dimensioni
Sizes table

Codice Code	Size	Size 1	Ø (DN)	A	ØC	D	E	H	L	PN	MOP	Prezzo Price €	CONF. Unit/ Box
2 2 1 0 0 5 2	3/4"	1"1/4	20	78	37	18	18	94	86,5	30	5	/	5/20
2 2 1 0 0 6 8	1"	1"1/4	25	78	45	18	20,5	98,5	92,5	30	5	/	5/20

Caratteristiche Tecniche

Temperatura max di esercizio: per gas 60°C altri utilizzi 120°C

Temperatura min di esercizio: - 20°C

Pressione max di esercizio: per gas da 0 a 5 bar (MOP 5) altri utilizzi 30 bar

Filettature: maschio UNI ISO 228

femmina UNI ISO7 / EN10226 Rp cilindrica

Descrizione

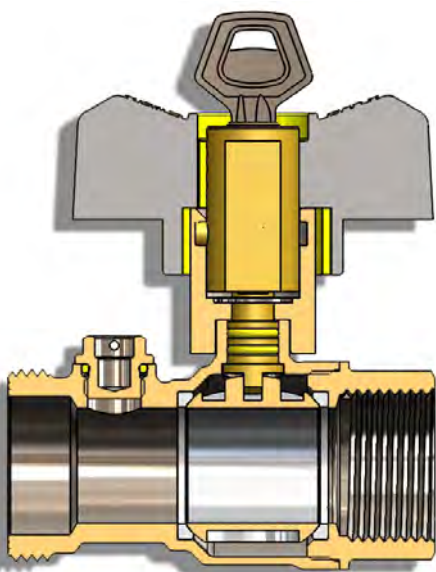
Corpo
Manicotto
Sfera
Stelo
O-rings
Anello elastico seeger
Guarnizioni laterali
Tappo presa pressione
Cannotto supporto farfalla
Serratura con chiavi
Farfalla piombabile

Materiale

Ottone CW617N - EN12165
Ottone CW617N - EN12165
Ottone CW617N - EN12164
Ottone CW617N - EN12164
Gomma nitrilica HNBR gialla
Acciaio inox AISI420
P.T.F.E. Vergine
Ottone CW617N - EN12164
Ottone CW617N - EN12165
Ottone CW617N - EN12164
Alluminio

Trattamento

Nichelato
Nichelato
Cromato
-
-
-
-
Nichelato
Nichelato
Giallo / Nichelato
Verniciato





TIEMME

VALVOLE POST CONTATORE

Art. PCONT02

Valvole a sfera diritte a passaggio totale per installazioni post-contatore gas con punto di presa pressione e attacchi filettati femmina ISO7 / EN10226.

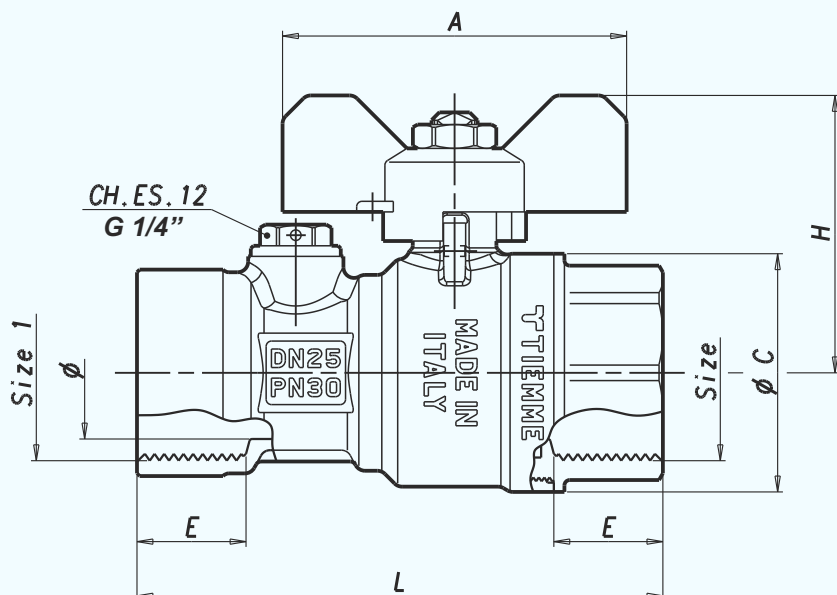
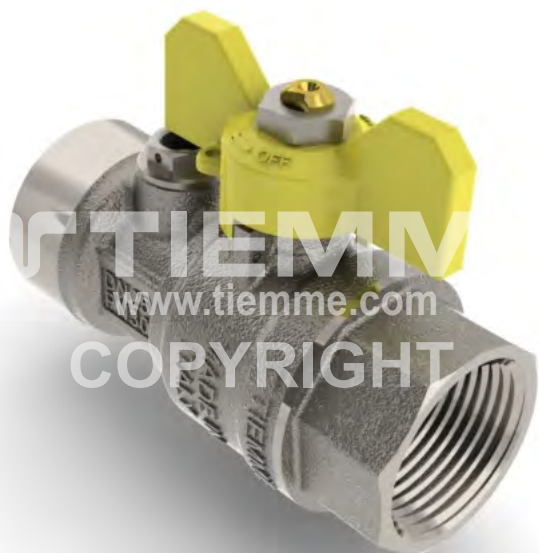
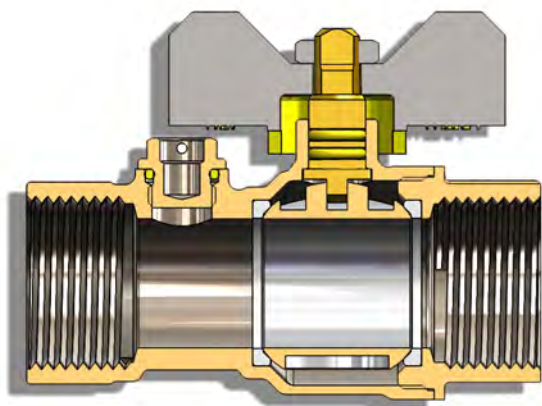


Tabella dimensioni
Sizes table

Codice Code	Size	Size 1	Ø (D N)	A	Ø C	E	H	L	PN	MOP	Prezzo Price €	CONF. Unit/ Box
2 2 1 0 0 5 4	3/4"	3/4"	20	50	37	18	43	90	30	5	/	10/40
2 2 1 0 0 7 0	1"	1"	25	65	45	20,5	52,5	99,5	30	5	/	5/20



Caratteristiche Tecniche

Temperatura max di esercizio: per gas 60°C altri utilizzi 120°C

Temperatura min di esercizio: - 20°C

Pressione max di esercizio: per gas da 0 a 5 bar (MOP 5) altri utilizzi 30 bar

Filettature: femmina UNI ISO7 / EN10226 Rp cilindrica

Descrizione

Corpo
Manicotto
Sfera
Stelo
O-rings
Guarnizioni laterali
Tappo presa pressione
Farfalla piombabile
Dado

Materiale

Ottone CW617N - EN12165
Ottone CW617N - EN12165
Ottone CW617N - EN12164
Ottone CW617N - EN12164
Gomma nitrilica HNBR gialla
P.T.F.E. Vergine
Ottone CW617N - EN12164
Alluminio
Acciaio

Trattamento

Nichelato
Nichelato
Cromato
-
-
-
Nichelato
Verniciato
Zincato



TIEMME

VALVOLE POST CONTATORE

Art. PCONT02SER

Valvole a sfera diritte a passaggio totale per installazioni post-contatore gas con punto di presa pressione, attacchi filettati femmina ISO7 / EN10226 con serratura di sicurezza e doppia chiave.

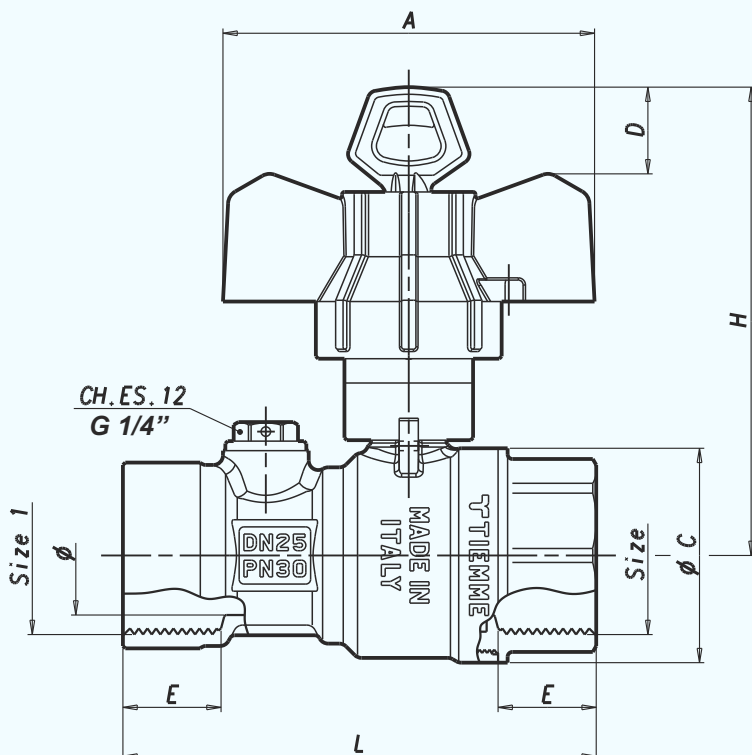
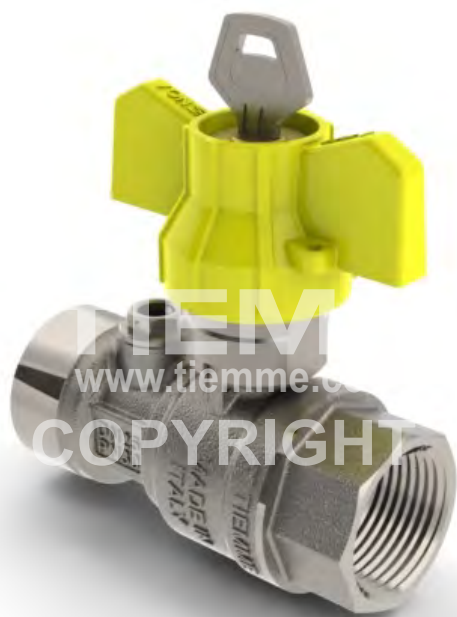


Tabella dimensioni
Sizes table

Codice Code	Size	Size 1	Ø (DN)	A	ØC	D	E	H	L	PN	MOP	Prezzo Price €	CONF. Unit/ Box
2 2 1 0 0 5 6	3/4"	3/4"	20	78	37	18	18	94	90	30	5	/	5/20
2 2 1 0 0 7 2	1"	1"	25	78	45	18	20,5	98,5	99,5	30	5	/	5/20

Caratteristiche Tecniche

Temperatura max di esercizio: per gas 60°C altri utilizzi 120°C

Temperatura min di esercizio: - 20°C

Pressione max di esercizio: per gas da 0 a 5 bar (MOP 5) altri utilizzi 30 bar

Filettature: femmina UNI ISO7 / EN10226 Rp cilindrica

Descrizione

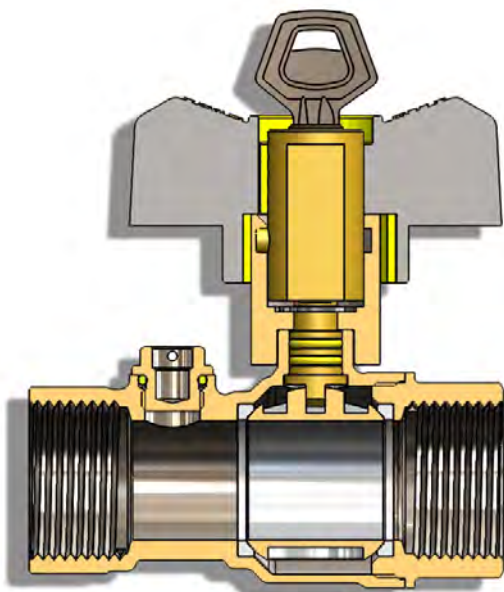
Corpo
Manicotto
Sfera
Stelo
O-rings
Anello elastico seeger
Guarnizioni laterali
Tappo presa pressione
Cannotto supporto farfalla
Serratura con chiavi
Farfalla piombabile

Materiale

Ottone CW617N - EN12165
Ottone CW617N - EN12165
Ottone CW617N - EN12164
Ottone CW617N - EN12164
Gomma nitrilica HNBR gialla
Acciaio inox AISI420
P.T.F.E. Vergine
Ottone CW617N - EN12164
Ottone CW617N - EN12165
Ottone CW617N - EN12164
Alluminio

Trattamento

Nichelato
Nichelato
Cromato
-
-
-
-
Nichelato
Nichelato
Giallo / Nichelato
Verniciato





TIEMME

VALVOLE POST CONTATORE

Art. PCONT03

Valvola a sfera diretta a passaggio totale per installazioni dirette post-contatore gas con punto di presa pressione, attacco filettato maschio (femmina) ISO7 / EN10226 su curva girevole a 360° e femmina ISO228 su dado folle.

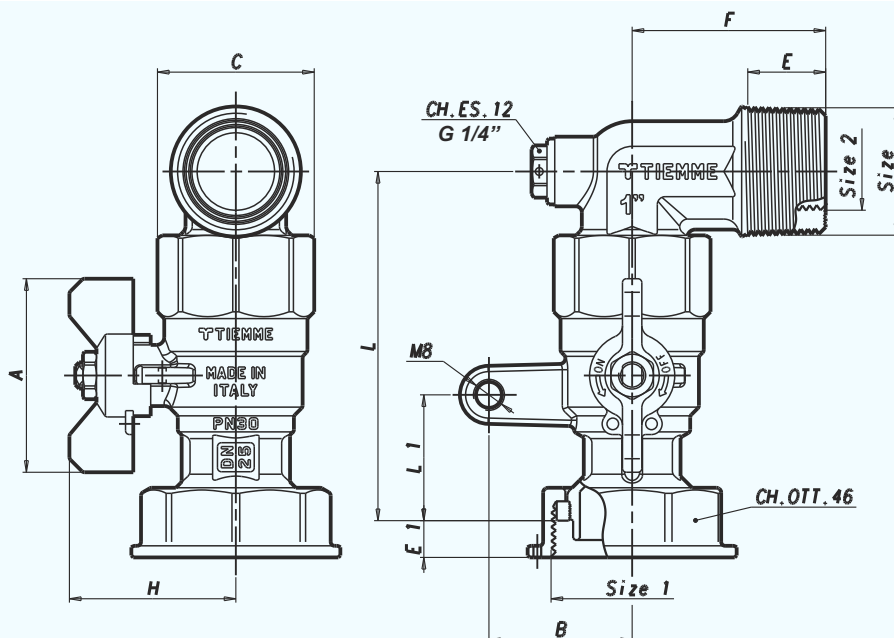
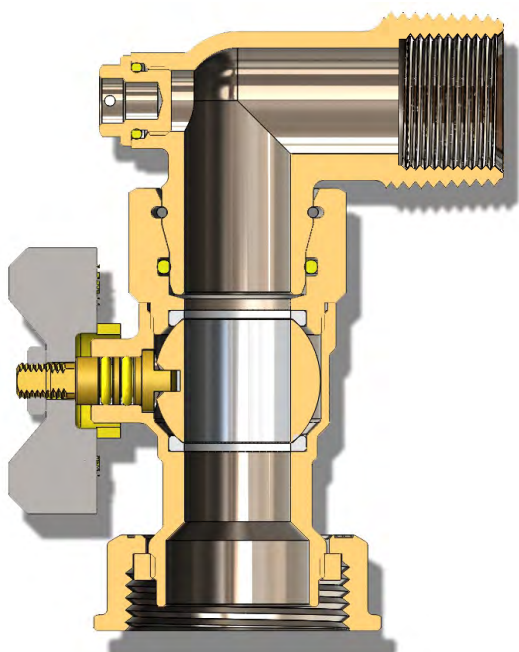


Tabella dimensioni
Sizes table

Codice Code	Size	Size1	Size2	A	B	C	E	E1	F	H	L	L1	PN	MOP	Prezzo Price €	CONF. Unit/Box
2210058	1"	1"1/4	3/4"	50	37	40,5	19	9,5	50	43	90	32,5	30	5	/	5/20



Caratteristiche Tecniche

Temperatura max di esercizio: per gas 60°C altri utilizzi 120°C

Temperatura min di esercizio: - 20°C

Pressione max di esercizio: per gas da 0 a 5 bar (MOP 5) altri utilizzi 30 bar

Filettature: maschio UNI ISO7 / EN10226 R conico
femmina UNI ISO 228

Descrizione

Corpo
Manicotto
Sfera
Stelo
O-rings
Anello elastico
Guarnizioni laterali
Curva girevole
Ghiera filettata
Girello folle
Tappo presa pressione
Farfalla piombabile
Dado

Materiale

Ottone CW617N - EN12165
Ottone CW617N - EN12165
Ottone CW617N - EN12164
Ottone CW617N - EN12164
Gomma nitrilica HNBR gialla
Acciaio inox AISI304
P.T.F.E. Vergine
Ottone CW617N - EN12165
Ottone CW617N - EN12164
Ottone CW617N - EN12165
Ottone CW617N - EN12164
Alluminio
Acciaio

Trattamento

Nichelato
Nichelato
Cromato
-
-
-
Nichelato
Nichelato
Nichelato
Nichelato
Verniciato
Zincato



TIEMME

VALVOLE POST CONTATORE

Art. PCONT03SER

Valvola a sfera diretta a passaggio totale per installazioni dirette post-contatore gas con punto di presa pressione, attacco filettato maschio (femmina) ISO7 / EN10226 su curva girevole a 360° e femmina ISO228 su dado folle con serratura di sicurezza e doppia chiave.

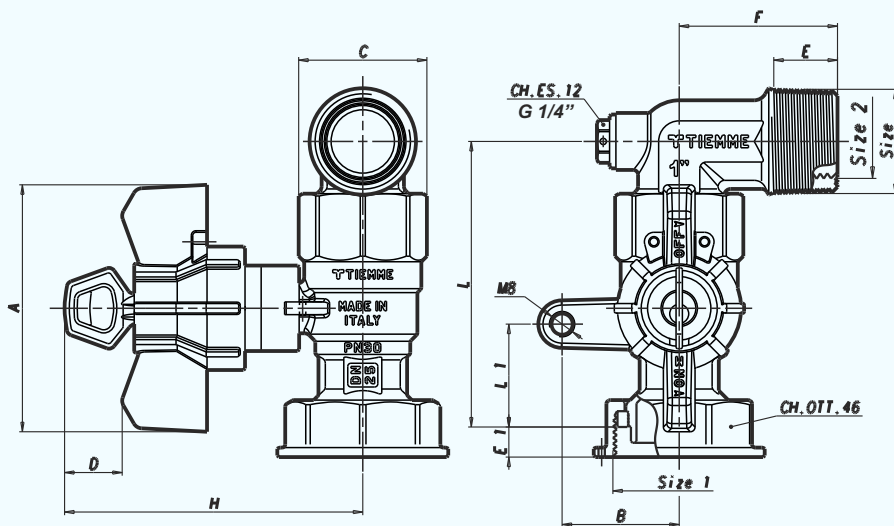


Tabella dimensioni
Sizes table

Codice Code	Size	Size1	Size2	A	B	C	D	E	E1	F	H	L	L1	PN	MOP	Prezzo Price €	CONF. Unit/Box
2210060	1"	1 1/4"	3/4"	78	37	40,5	18	19	9,5	50	94	90	32,5	30	5	/	5/20

Caratteristiche Tecniche

Temperatura max di esercizio: per gas 60°C altri utilizzi 120°C

Temperatura min di esercizio: - 20°C

Pressione max di esercizio: per gas da 0 a 5 bar (MOP 5) altri utilizzi 30 bar

Filettature: maschio UNI ISO7 / EN10226 R conico

femmina UNI ISO 228

Descrizione

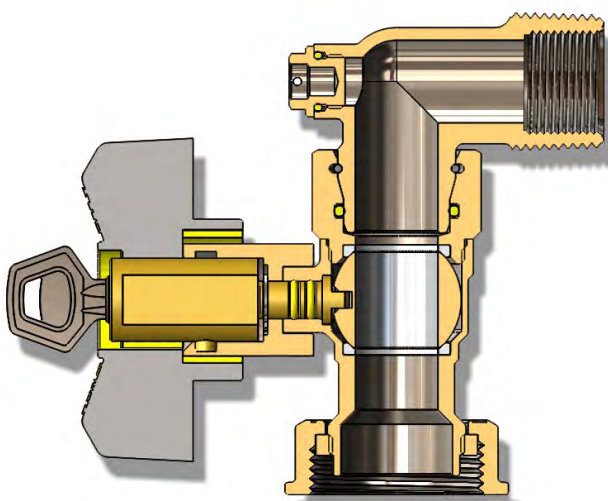
Corpo
Manicotto
Sfera
Stelo
O-rings
Anello elastico
Anello elastico seeger
Guarnizioni laterali
Curva girevole
Ghiera filettata
Girello folle
Tappo presa pressione
Cannotto supporto farfalla
Serratura con chiavi
Farfalla piombabile

Materiale

Ottone CW617N - EN12165
Ottone CW617N - EN12165
Ottone CW617N - EN12164
Ottone CW617N - EN12164
Gomma nitrilica HNBR gialla
Acciaio inox AISI304
Acciaio inox AISI420
P.T.F.E. Vergine
Ottone CW617N - EN12165
Ottone CW617N - EN12164
Ottone CW617N - EN12165
Ottone CW617N - EN12164
Ottone CW617N - EN12165
Ottone CW617N - EN12164
Ottone CW617N - EN12164
Alluminio

Trattamento

Nichelato
Nichelato
Cromato
-
-
-
-
Nichelato
Nichelato
Nichelato
Nichelato
Nichelato
Nichelato
Giallo / Nichelato
Verniciato





TIEMME

VALVOLE POST CONTATORE

Art. PCONT04

Valvola a sfera diretta a passaggio totale per installazioni dirette post-contatore gas con attacchi filettati femmina ISO7 / EN10226 e ISO228 su dado folle.

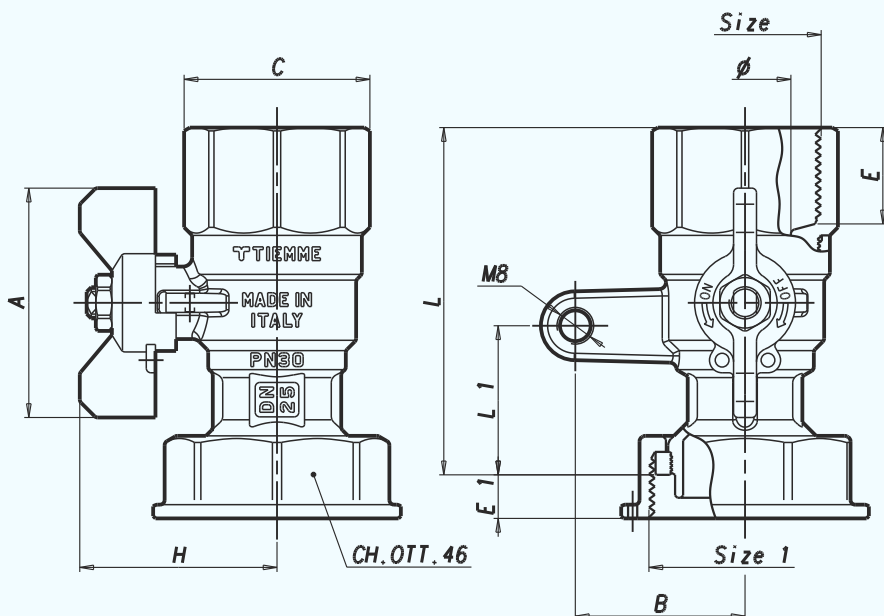
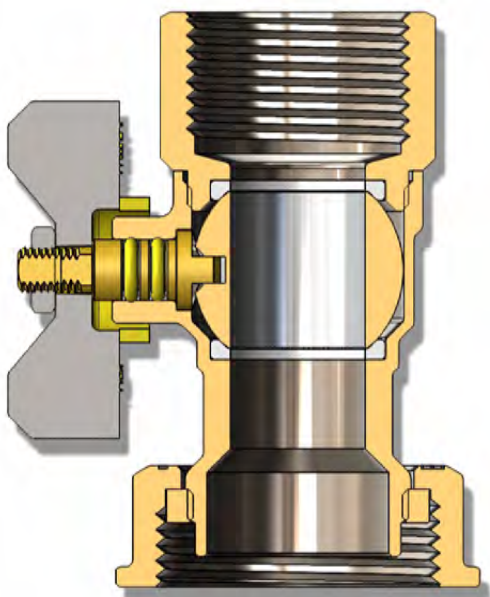


Tabella dimensioni
Sizes table

Codice Code	Size	Size 1	Ø (DN)	A	B	C	E	E1	H	L	L1	PN	MOP	Prezzo Price €	CONF. Unit/ Box
2210062	1"	1"1/4	25	50	37	40,5	21	9,5	43	75,5	32,5	30	5	/	5/20



Caratteristiche Tecniche

Temperatura max di esercizio: per gas 60°C altri utilizzi 120°C
 Temperatura min di esercizio: - 20°C
 Pressione max di esercizio: per gas da 0 a 5 bar (MOP 5) altri utilizzi 30 bar
 Filettature: femmina UNI ISO7 / EN10226 Rp cilindrica
 femmina UNI ISO 228

Descrizione

Corpo
 Manicotto
 Sfera
 Stelo
 O-rings
 Guarnizioni laterali
 Ghiera filettata
 Girello folle
 Farfalla piombabile
 Dado

Materiale

Ottone CW617N - EN12165
 Ottone CW617N - EN12165
 Ottone CW617N - EN12164
 Ottone CW617N - EN12164
 Gomma nitrilica HNBR gialla
 P.T.F.E. Vergine
 Ottone CW617N - EN12164
 Ottone CW617N - EN12165
 Alluminio
 Acciaio

Trattamento

Nichelato
 Nichelato
 Cromato
 -
 -
 -
 Nichelato
 Nichelato
 Verniciato
 Zincato



TIEMME

VALVOLE POST CONTATORE

Art. PCONT04SER

Valvola a sfera diretta a passaggio totale per installazioni dirette post-contatore gas con attacchi filettati femmina ISO7 / EN10226 e ISO228 su dado folle con serratura di sicurezza e doppia chiave.

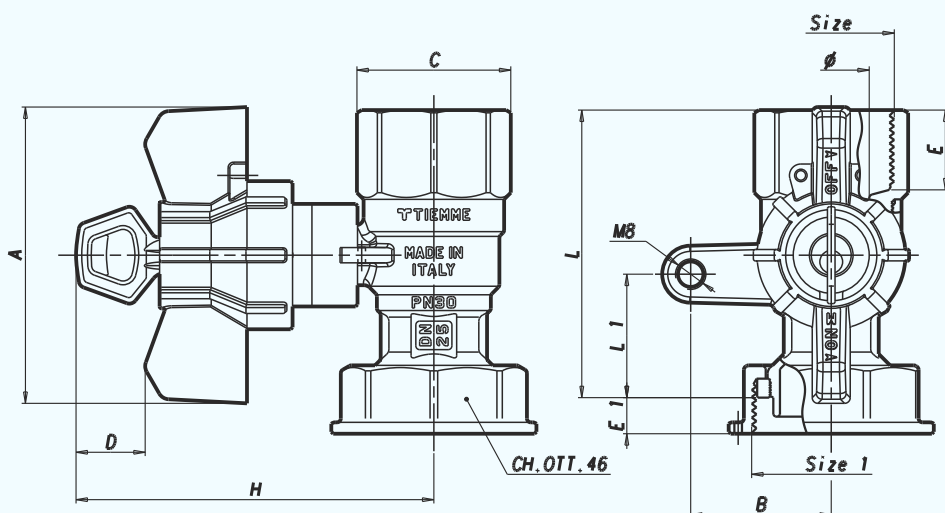


Tabella dimensioni
Sizes table

Codice Code	Size	Size 1	Ø (DN)	A	B	C	D	E	E1	H	L	L1	PN	MOP	Prezzo Price €	CONF. Unit/ Box
2210064	1"	1 1/4"	25	78	37	40,5	18	21	9,5	94	75,5	32,5	30	5	/	5/20

Caratteristiche Tecniche

Temperatura max di esercizio: per gas 60°C altri utilizzi 120°C

Temperatura min di esercizio: - 20°C

Pressione max di esercizio: per gas da 0 a 5 bar (MOP 5) altri utilizzi 30 bar

Filettature: femmina UNI ISO7 / EN10226 Rp cilindrica
femmina UNI ISO 228

Descrizione

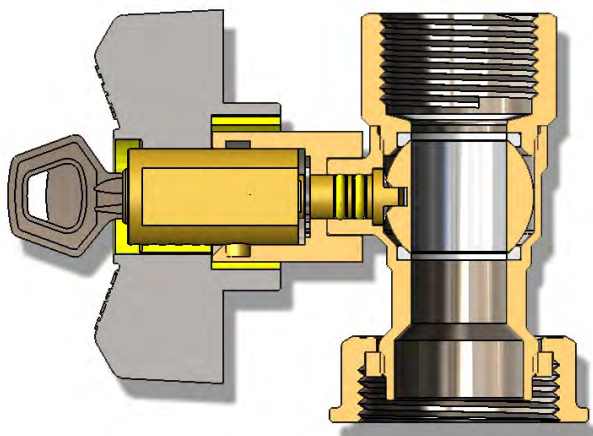
Corpo
Manicotto
Sfera
Stelo
O-rings
Anello elastico seeger
Guarnizioni laterali
Ghiera filettata
Girello folle
Cannotto supporto farfalla
Serratura con chiavi
Farfalla piombabile

Materiale

Ottone CW617N - EN12165
Ottone CW617N - EN12165
Ottone CW617N - EN12164
Ottone CW617N - EN12164
Gomma nitrilica HNBR gialla
Acciaio inox AISI420
P.T.F.E. Vergine
Ottone CW617N - EN12164
Ottone CW617N - EN12165
Ottone CW617N - EN12165
Ottone CW617N - EN12165
Ottone CW617N - EN12164
Alluminio

Trattamento

Nichelato
Nichelato
Cromato
-
-
-
-
Nichelato
Nichelato
Nichelato
Nichelato
Giallo / Nichelato
Verniciato





TIEMME

VALVOLE POST CONTATORE

Art. PCONT05

Valvole a sfera squadra a passaggio totale per installazioni post-contatore gas con punto di presa pressione, attacchi filettati maschio ISO228 e femmina ISO7 / EN10226.

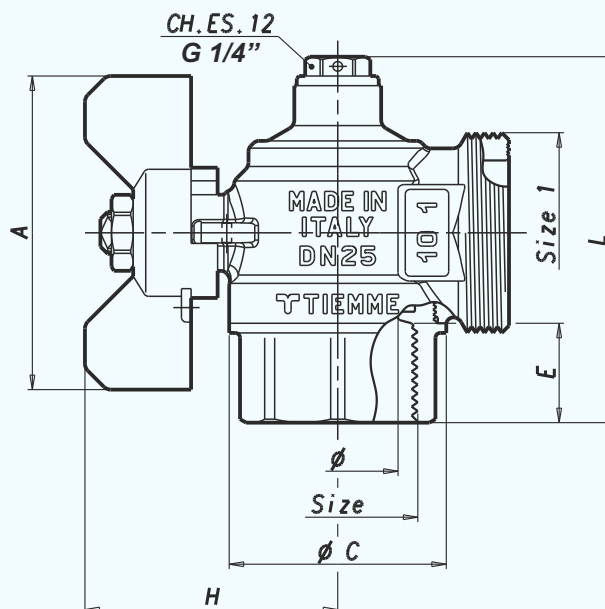
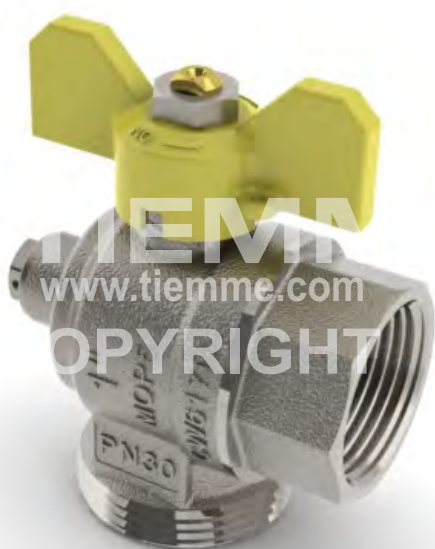
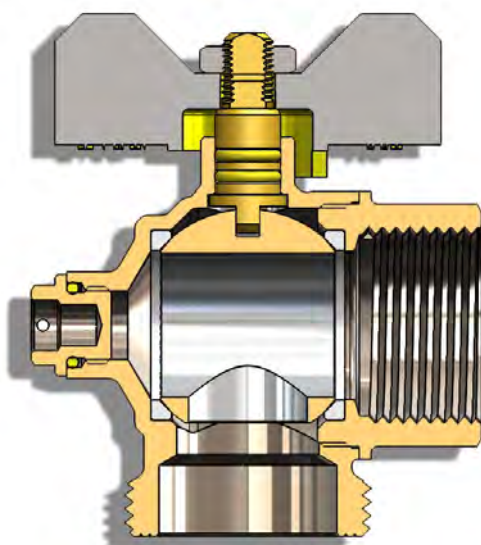


Tabella dimensioni
Sizes table

Codice Code	Size	Size 1	Ø (D N)	A	Ø C	E	H	L	P N	M O P	Prezzo Price €	CONF. Unit/ Box
2 2 1 0 0 7 4	3/4"	1"1/4	20	50	37	18	43	66	30	5	/	10/40
2 2 1 0 0 7 8	1"	1"1/4	25	65	45	20,5	52,5	76	30	5	/	5/20



Caratteristiche Tecniche

Temperatura max di esercizio: per gas 60°C altri utilizzi 120°C

Temperatura min di esercizio: - 20°C

Pressione max di esercizio: per gas da 0 a 5 bar (MOP 5) altri utilizzi 30 bar

Filettature: maschio UNI ISO 228
femmina UNI ISO7 / EN10226 Rp cilindrica

Descrizione

Corpo
Manicotto
Sfera
Stelo
O-rings
Guarnizioni laterali
Tappo presa pressione
Farfalla piombabile
Dado

Materiale

Ottone CW617N - EN12165
Ottone CW617N - EN12165
Ottone CW617N - EN12164
Ottone CW617N - EN12164
Gomma nitrilica HNBR gialla
P.T.F.E. Vergine
Ottone CW617N - EN12164
Alluminio
Acciaio

Trattamento

Nichelato
Nichelato
Cromato
-
-
-
Nichelato
Verniciato
Zincato



TIEMME

VALVOLE POST CONTATORE

Art. PCONT05SER

Valvole a sfera squadra a passaggio totale per installazioni post-contatore gas con punto di presa pressione, attacchi filettati maschio ISO228 e femmina ISO7 / EN10226 con serratura di sicurezza e doppia chiave.

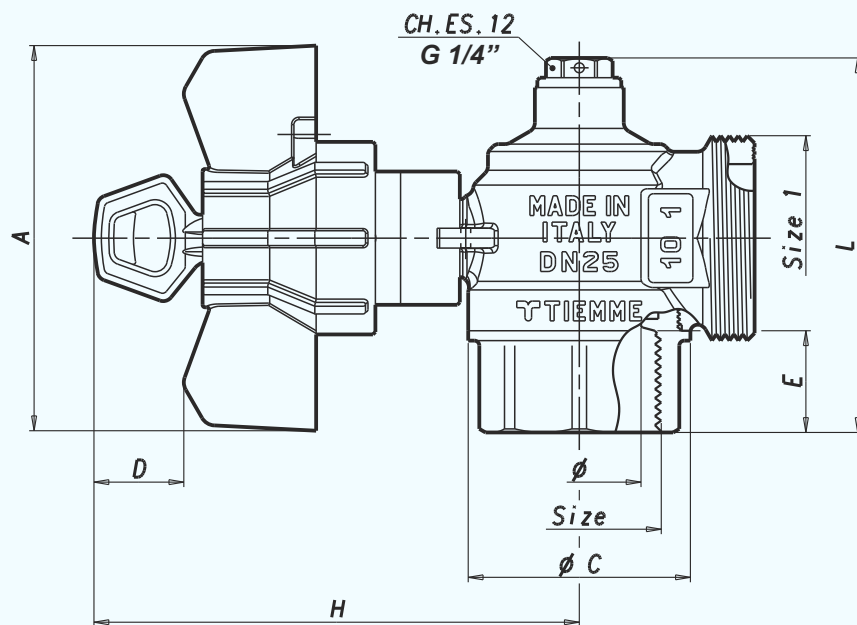
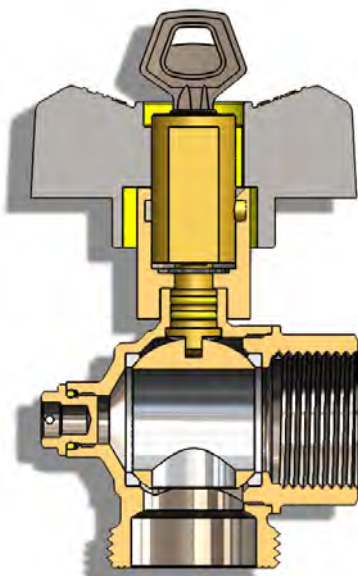


Tabella dimensioni
Sizes table

Codice Code	Size	Size 1	Ø (DN)	A	Ø C	D	E	H	L	PN	MOP	Prezzo Price €	CONF. Unit/ Box
2 2 1 0 0 7 6	3/4"	1"1/4	20	78	37	18	18	94	66	30	5	/	5/20
2 2 1 0 0 8 0	1"	1"1/4	25	78	45	18	20,5	98,5	76	30	5	/	5/20



Caratteristiche Tecniche

Temperatura max di esercizio: per gas 60°C altri utilizzi 120°C

Temperatura min di esercizio: - 20°C

Pressione max di esercizio: per gas da 0 a 5 bar (MOP 5) altri utilizzi 30 bar

Filettature: maschio UNI ISO 228

femmina UNI ISO7 / EN10226 Rp cilindrica

Descrizione

Corpo
Manicotto
Sfera
Stelo
O-rings
Anello elastico seeger
Guarnizioni laterali
Tappo presa pressione
Cannotto supporto farfalla
Serratura con chiavi
Farfalla piombabile

Materiale

Ottone CW617N - EN12165
Ottone CW617N - EN12165
Ottone CW617N - EN12164
Ottone CW617N - EN12164
Gomma nitrilica HNBR gialla
Acciaio inox AISI420
P.T.F.E. Vergine
Ottone CW617N - EN12164
Ottone CW617N - EN12165
Ottone CW617N - EN12164
Alluminio

Trattamento

Nichelato
Nichelato
Cromato
-
-
-
-
Nichelato
Nichelato
Giallo / Nichelato
Verniciato



TIEMME

VALVOLE POST CONTATORE

Art. PCONT07

Valvole a sfera squadra a passaggio totale per installazioni post-contatore gas con punto di presa pressione, attacchi filettati femmina ISO7 / EN10226.

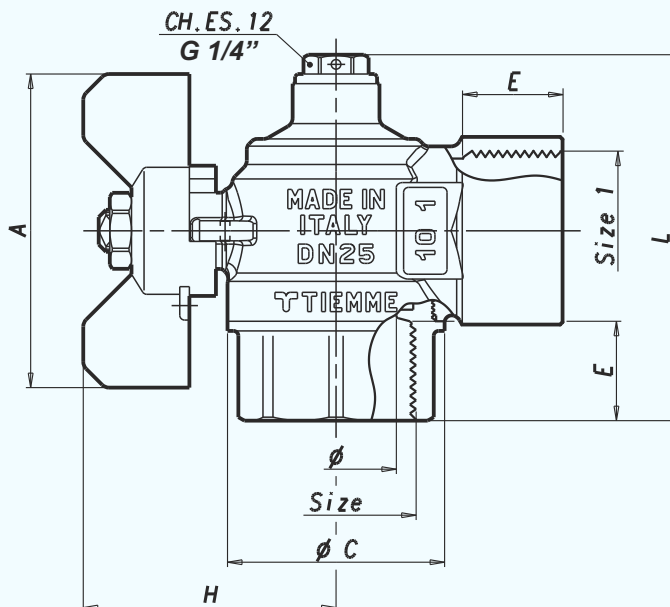
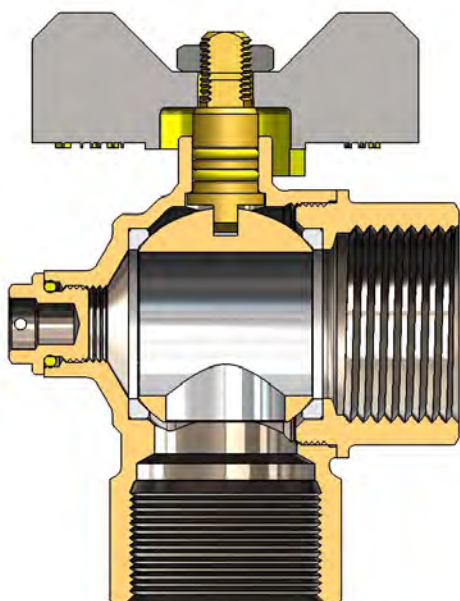


Tabella dimensioni
Sizes table

Codice Code	Size	Size1	Ø (DN)	A	Ø C	E	H	L	PN	MOP	Prezzo Price €	CONF. Unit/Box
2210083	3/4"	3/4"	20	50	37	18	43	66	30	5	/	10/40
2210084	1"	1"	25	65	45	20,5	52,5	76	30	5	/	5/20



Caratteristiche Tecniche

Temperatura max di esercizio: per gas 60°C altri utilizzi 120°C

Temperatura min di esercizio: - 20°C

Pressione max di esercizio: per gas da 0 a 5 bar (MOP 5) altri utilizzi 30 bar

Filettature: femmina UNI ISO7 / EN10226 Rp cilindrica

Descrizione

Corpo
Manicotto
Sfera
Stelo
O-rings
Guarnizioni laterali
Tappo presa pressione
Farfalla piombabile
Dado

Materiale

Ottone CW617N - EN12165
Ottone CW617N - EN12165
Ottone CW617N - EN12164
Ottone CW617N - EN12164
Gomma nitrilica HNBR gialla
P.T.F.E. Vergine
Ottone CW617N - EN12164
Alluminio
Acciaio

Trattamento

Nichelato
Nichelato
Cromato
-
-
-
Nichelato
Verniciato
Zincato



TIEMME

VALVOLE POST CONTATORE

Art. PCONT07SER

Valvole a sfera squadra a passaggio totale per installazioni post-contatore gas con punto di presa pressione, attacchi filettati femmina ISO7 / EN10226 con serratura di sicurezza e doppia chiave.

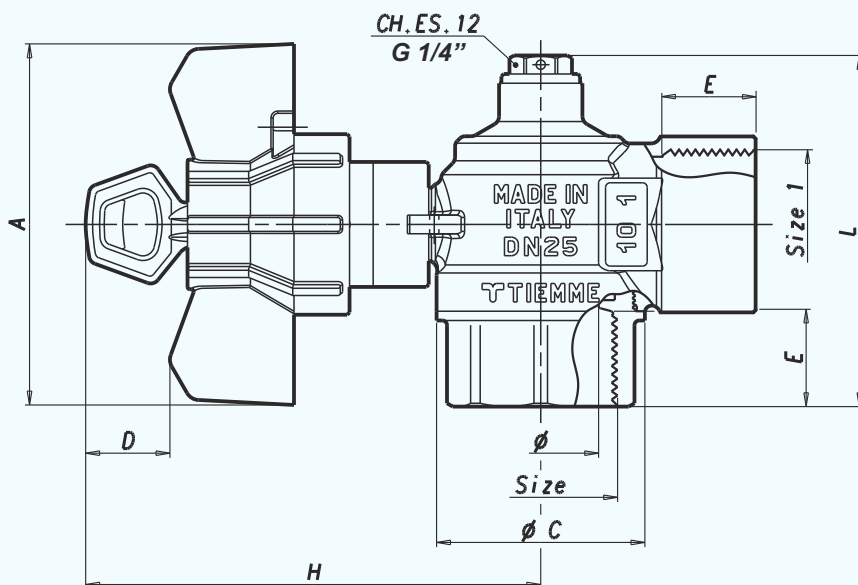
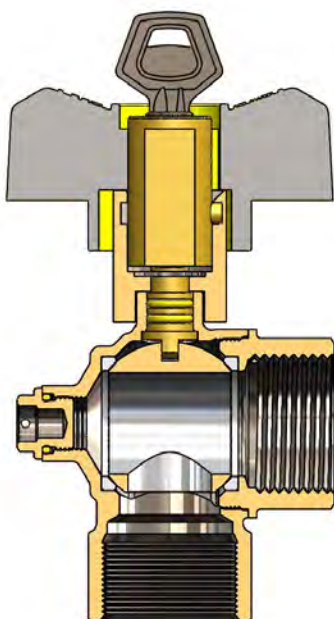


Tabella dimensioni
Sizes table

Codice Code	Size	Size1	Ø (DN)	A	Ø C	D	E	H	L	PN	MOP	Prezzo Price €	CONF. Unit/Box
2210085	3/4"	3/4"	20	78	37	18	18	94	66	30	5	/	5/20
2210086	1"	1"	25	78	45	18	20,5	98,5	76	30	5	/	5/20



Caratteristiche Tecniche

Temperatura max di esercizio: per gas 60°C altri utilizzi 120°C

Temperatura min di esercizio: - 20°C

Pressione max di esercizio: per gas da 0 a 5 bar (MOP 5) altri utilizzi 30 bar

Filettature: femmina UNI ISO7 / EN10226 Rp cilindrica

Descrizione

Corpo
Manicotto
Sfera
Stelo
O-rings
Anello elastico seeger
Guarnizioni laterali
Tappo presa pressione
Cannotto supporto farfalla
Serratura con chiavi
Farfalla piombabile

Materiale

Ottone CW617N - EN12165
Ottone CW617N - EN12165
Ottone CW614N - EN12164
Ottone CW614N - EN12164
Gomma nitrilica HNBR gialla
Acciaio inox AISI420
P.T.F.E. Vergine
Ottone CW614N - EN12164
Ottone CW617N - EN12165
Ottone CW614N - EN12164
Alluminio

Trattamento

Nichelato
Nichelato
Cromato
-
-
-
Nichelato
Nichelato
Giallo / Nichelato
Verniciato



TIEMME

RACCORDO VALVOLE POST CONTATORE

Art. PCONT06

Set codolo, girello e guarnizione per installazioni post-contatore gas con attacco filettato maschio ISO7 / EN10226 e ISO228 sul dado.

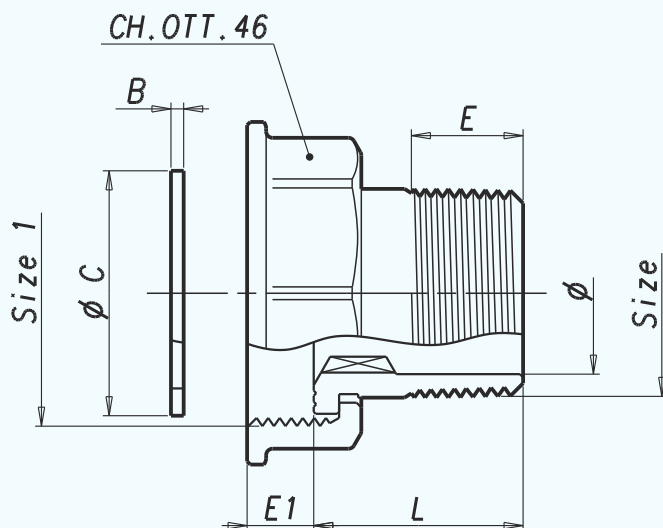
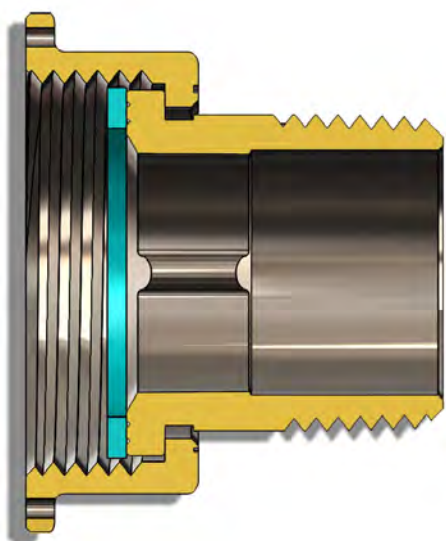


Tabella dimensioni
Sizes table

Codice Code	Size	Size 1	Ø (DN)	B	ØC	E	E1	L	PN	MOP	Prezzo Price €	CONF. Unit / Box
2210082	1"	1"1/4	25	2	38,5	17	10,5	33	30	5	/	1/50



Caratteristiche Tecniche

Temperatura max di esercizio: per gas 60°C altri utilizzi 200°C

Temperatura min di esercizio: - 20°C

Pressione max di esercizio: per gas da 0 a 5 bar (MOP 5) altri utilizzi 30 bar

Filettature: maschio UNI ISO7 / EN10226 R conico
femmina UNI ISO 228

Descrizione

Corpo
Girello folle
Guarnizione piana

Materiale

Ottone CW617N - EN12165
Ottone CW617N - EN12165
FASIT OMNIA omologato gas DVGW

Trattamento

Nichelato
Nichelato
-

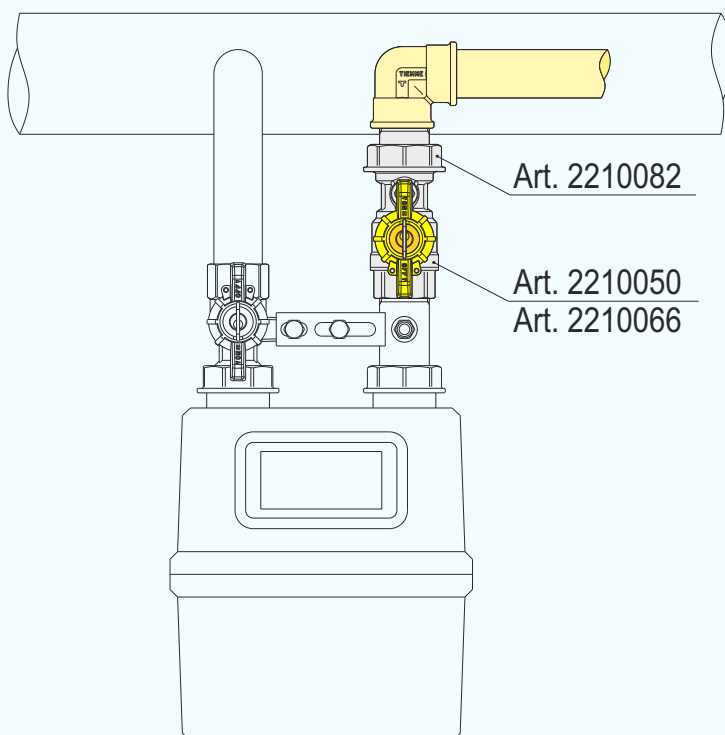


TIEMME

VALVOLE POST CONTATORE

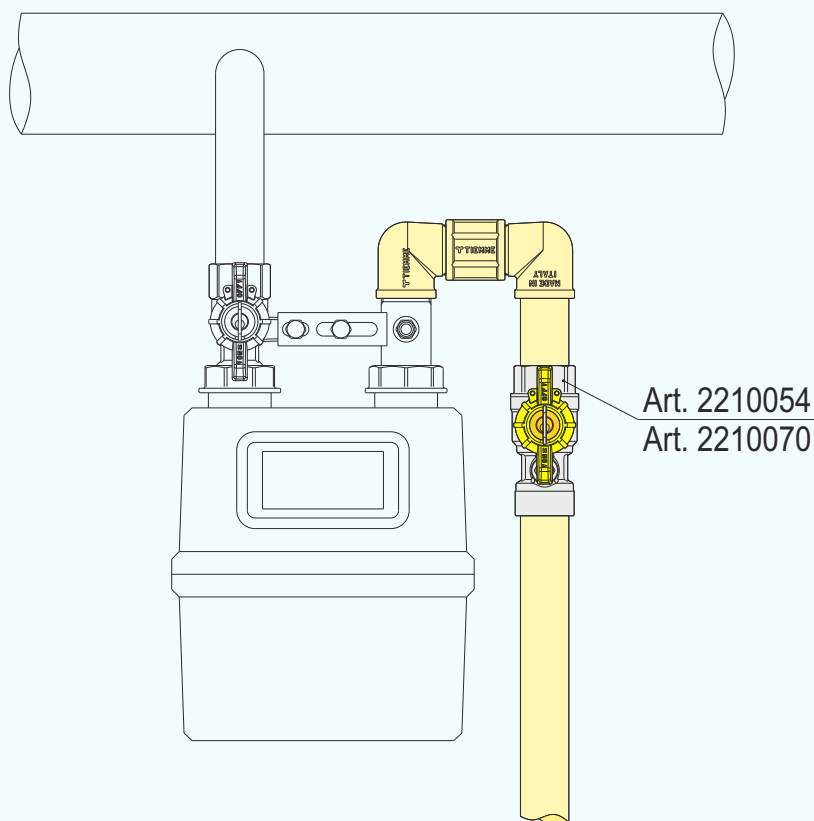
Esempio di installazione 1

Questa soluzione mostra l'installazione delle valvole diritte maschio/femmina Art.2210050 (3/4") o Art. 2210066 (1") in batteria.
Per soddisfare i requisiti di sicurezza richiesti dalla norma le valvole sono dotate di serratura di sicurezza con chiavi contro le riaperture accidentali e del punto di presa pressione, costituito da un tappo amovibile filettato G 1/4".
In questa configurazione alla valvola deve essere montato il raccordo Art. 2210082 per il collegamento con il tubo ferro.



Esempio di installazione 2

Questa soluzione mostra l'installazione delle valvole diritte femmina/femmina Art.2210054 (3/4") o Art. 2210070 (1") in batteria.
Per soddisfare i requisiti di sicurezza richiesti dalla norma le valvole sono dotate di serratura di sicurezza con chiavi contro le riaperture accidentali e del punto di presa pressione, costituito da un tappo amovibile filettato G 1/4".



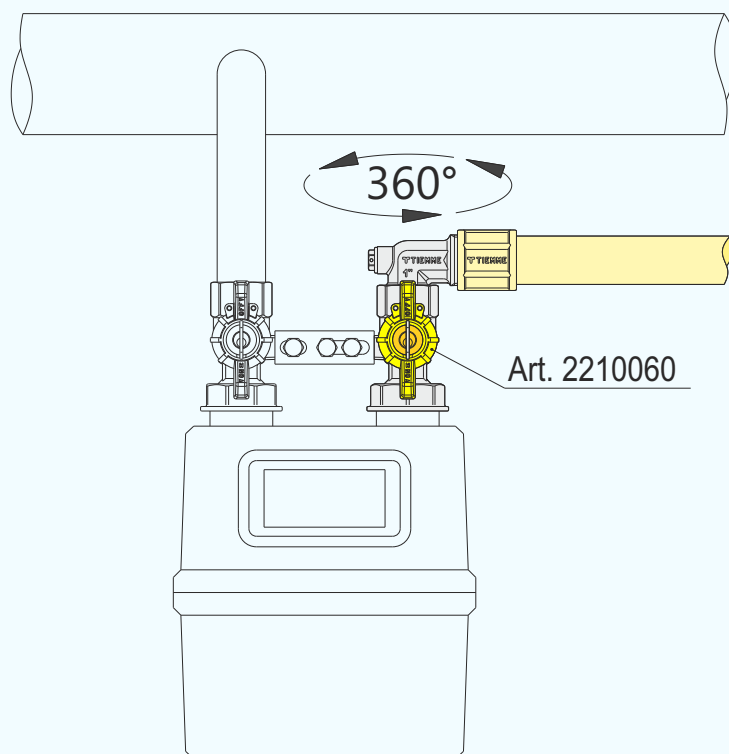


TIEMME

VALVOLE POST CONTATORE

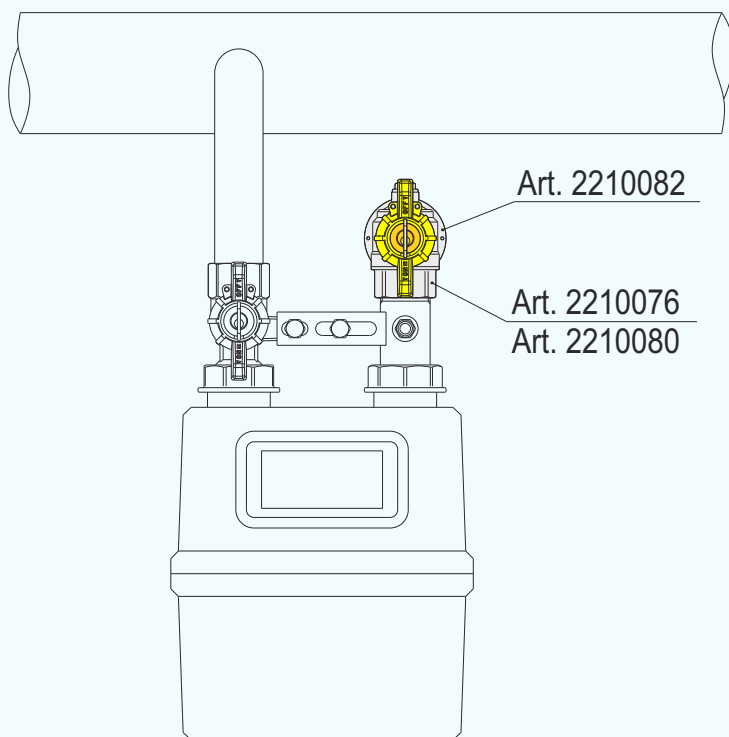
Esempio di installazione 3

Questa soluzione mostra l'installazione della valvola diritta con curva, maschio/girello folle Art.2210060 (1") in batteria. Per soddisfare i requisiti di sicurezza richiesti dalla norma le valvole sono dotate di serratura di sicurezza con chiavi contro le riaperture accidentali e del punto di presa pressione, costituito da un tappo amovibile filettato G 1/4". La valvola in questione è dotata di girello da 1"1/4 per il collegamento diretto al contatore e di un raccordo curvo orientabile che permette la rotazione a 360° e quindi l'orientamento della tubazione in qualsiasi posizione.



Esempio di installazione 4

Questa soluzione mostra l'installazione delle valvole a squadra maschio/femmina Art.2210076 (3/4") o Art. 2210080 (1") in batteria. Per soddisfare i requisiti di sicurezza richiesti dalla norma le valvole sono dotate di serratura di sicurezza con chiavi contro le riaperture accidentali e del punto di presa pressione, costituito da un tappo amovibile filettato G 1/4". In questa configurazione alla valvola deve essere montato il raccordo Art. 2210082 per il collegamento con il tubo ferro.



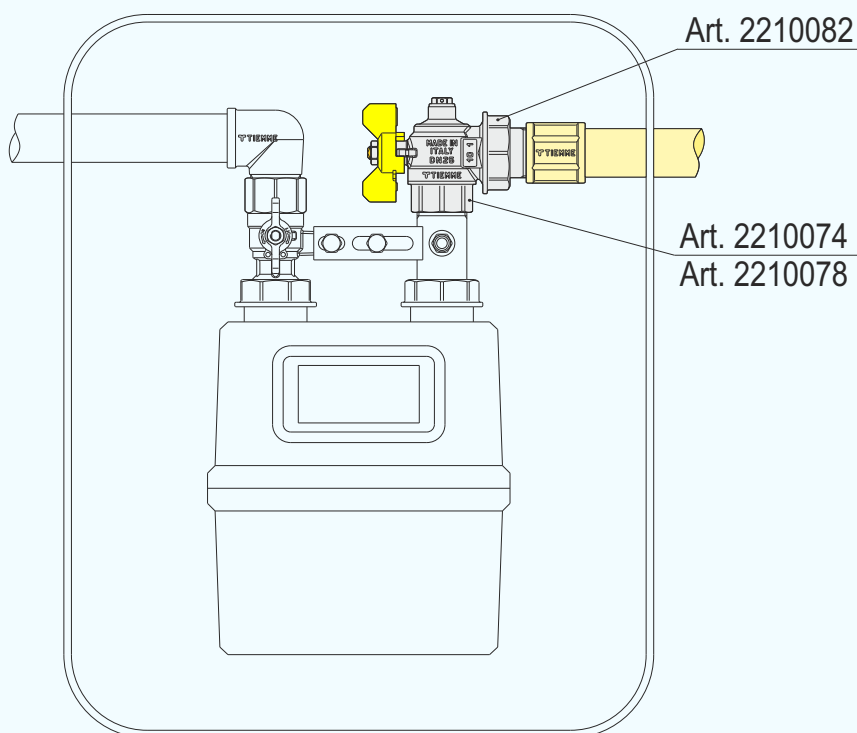


TIEMME

VALVOLE POST CONTATORE

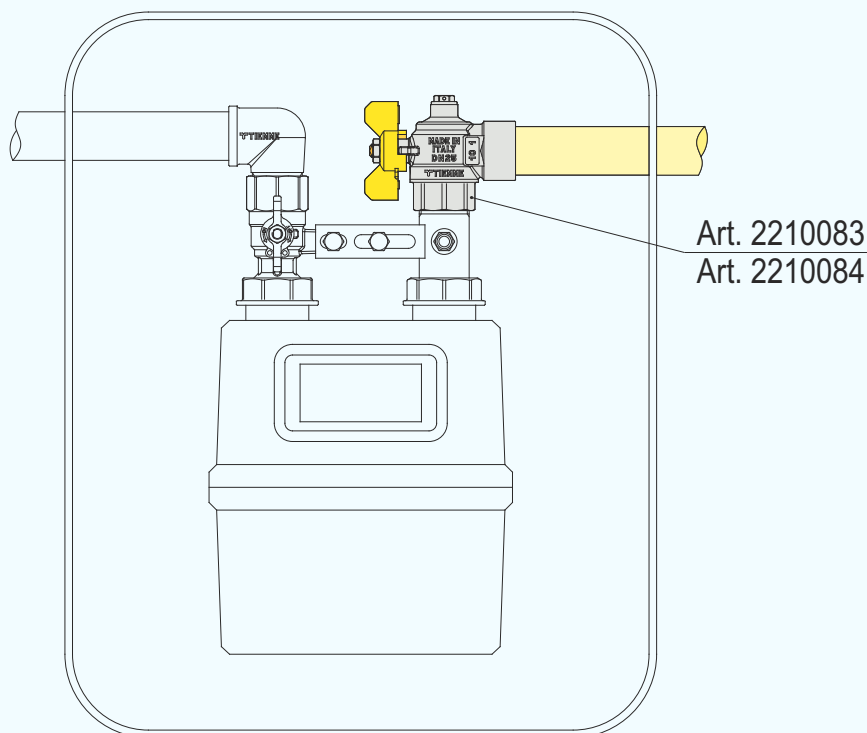
Esempio di installazione 5

Questa soluzione mostra l'installazione delle valvole a squadra maschio/femmina Art.2210074 (3/4") o Art. 2210078 (1") in armadietto con chiave ad uso esclusivo, in modo tale che la valvola possa essere manovrata solo dall'utente finale. Per soddisfare i requisiti di sicurezza richiesti dalla norma le valvole sono appunto alloggiare in speciali nicchie ed armadietti accessibili solo dall'utente e sono dotate del punto di presa pressione, costituito da un tappo amovibile filettato G 1/4". In questa configurazione alla valvola deve essere montato il raccordo Art. 2210082 per il collegamento con il tubo ferro.



Esempio di installazione 6

Questa soluzione mostra l'installazione delle valvole a squadra femmina/femmina Art.2210083 (3/4") o Art. 2210084 (1") in armadietto con chiave ad uso esclusivo, in modo tale che la valvola possa essere manovrata solo dall'utente finale. Per soddisfare i requisiti di sicurezza richiesti dalla norma le valvole sono appunto alloggiare in speciali nicchie ed armadietti accessibili solo dall'utente e sono dotate del punto di presa pressione, costituito da un tappo amovibile filettato G 1/4".



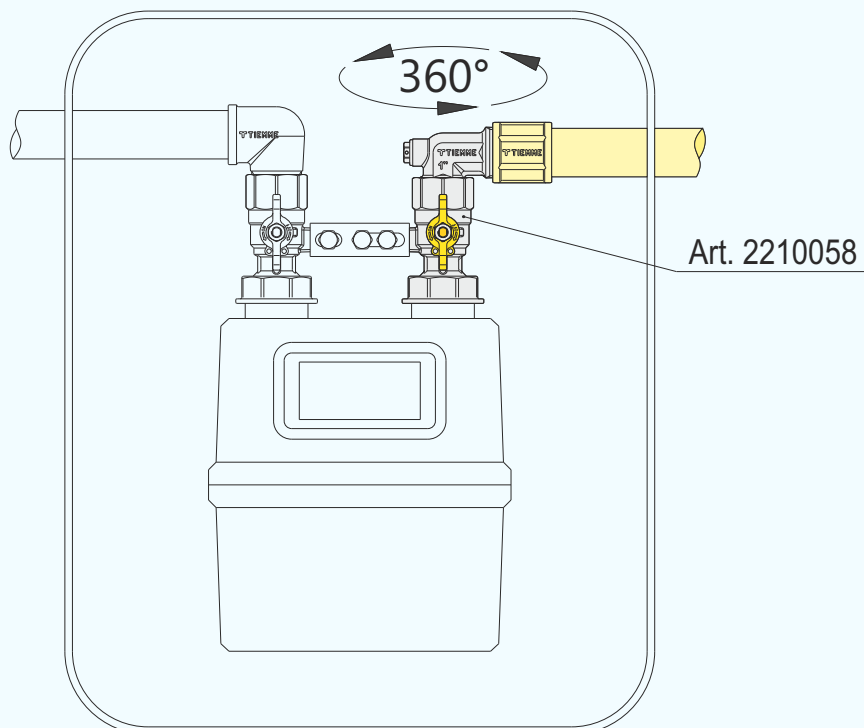


TIEMME

VALVOLE POST CONTATORE

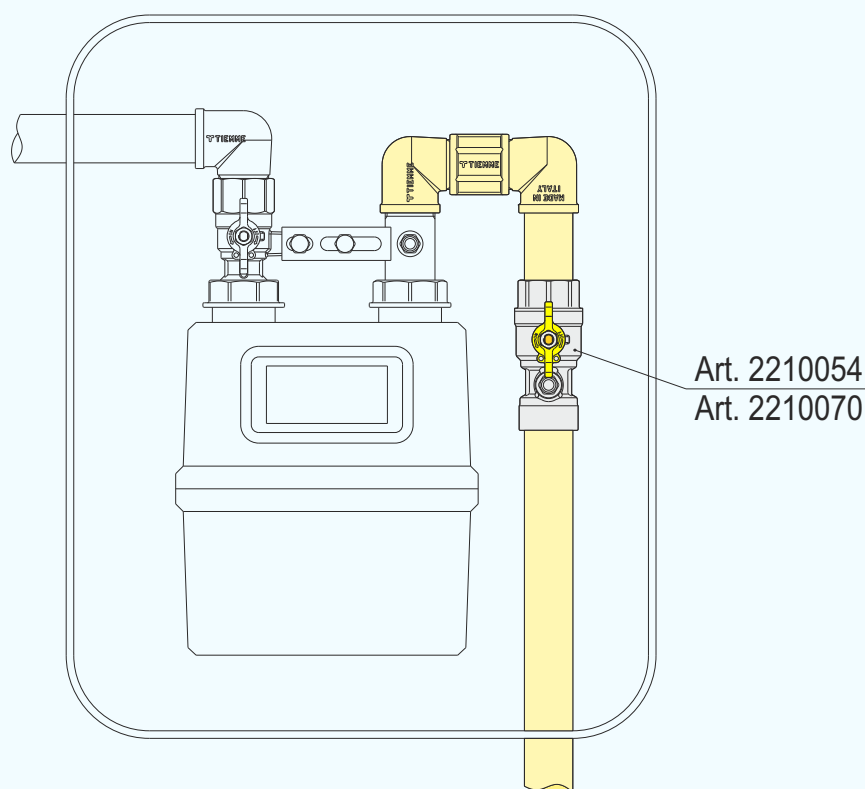
Esempio di installazione 7

Questa soluzione mostra l'installazione della valvola diritta con curva, maschio/girello folle Art.2210058 (1") in armadietto con chiave ad uso esclusivo, in modo tale che la valvola possa essere manovrata solo dall'utente finale. Per soddisfare i requisiti di sicurezza richiesti dalla norma le valvole sono appunto alloggiare in speciali nicchie ed armadietti accessibili solo dall'utente e sono dotate del punto di presa pressione, costituito da un tappo amovibile filettato G 1/4". La valvola in questione è dotata di girello da 1"1/4 per il collegamento diretto al contatore e di un raccordo curvo orientabile che permette la rotazione a 360° e quindi l'orientamento della tubazione in qualsiasi posizione.



Esempio di installazione 8

Questa soluzione mostra l'installazione delle valvole diritte femmina/femmina Art.2210054 (3/4") o Art. 2210070 (1") in armadietto con chiave ad uso esclusivo, in modo tale che la valvola possa essere manovrata solo dall'utente finale. Per soddisfare i requisiti di sicurezza richiesti dalla norma le valvole sono appunto alloggiare in speciali nicchie ed armadietti accessibili solo dall'utente e sono dotate del punto di presa pressione, costituito da un tappo amovibile filettato G 1/4".





TIEMME

VALVOLE POST CONTATORE

ISTRUZIONI PER IL COLLAUDO DELL'IMPIANTO INTERNO (POST-CONTATORE)

Rimuovendo il tappo di presa pressione da 1/4" GAS, tramite chiave ch.12, l'installatore può utilizzare, per connettersi, i vari adattatori in dotazione alle apparecchiature di collaudo.



Istruzioni per l'installazione

Le valvole possono essere montate in qualsiasi posizione (orizzontale, verticale, ...) purchè siano visibili, accessibili e le operazioni di manovra possano essere facilmente eseguite fino alla completa chiusura e/o apertura.

Salvo diversamente indicato la chiusura della valvola avviene in senso orario e l'apertura in senso anti-orario.

La direzione di montaggio della valvola rispetto al flusso del circuito è indifferente se non diversamente specificato con l'apposizione di specifiche marcature (generalmente frecce) sul corpo valvola.

L'impianto deve essere progettato e realizzato in modo tale da evitare sollecitazioni tali da danneggiare la valvola ed impedirne la corretta tenuta ed il buon funzionamento.

Le operazioni di collegamento tra la valvola e la raccorderia di connessione all'impianto devono essere eseguite con attrezzature idonee. La coppia di serraggio deve essere tale da garantire la corretta tenuta senza arrecare danneggiamenti alla valvola od ai raccordi.

Ad installazione completata è necessario eseguire la verifica delle tenute secondo quanto specificato dalle norme tecniche e/o dalle leggi vigenti nel paese di utilizzo.

La valvola non va tenuta in posizione intermedia per lunghi periodi onde evitare danneggiamenti degli organi di tenuta della valvola stessa.

In caso di lunga inattività della valvola è possibile che la manovrabilità risulti difficile pertanto si rende necessario l'utilizzo di "leve lunghe" per facilitarne l'apertura e/o chiusura.

Per mantenere la valvola ed i relativi organi di tenuta in buone condizioni e suggerito installare un filtro per la raccolta di eventuali impurità a monte della valvola.

Tiemme Raccorderie SpA declina ogni responsabilità in caso di guasti e/o incidenti qualora l'installazione non sia stata realizzata in conformità con le norme tecniche e scientifiche in vigore ed in conformità a manuali, cataloghi e/o relative disposizioni tecniche indicate da Tiemme Raccorderie SpA.

Per qualsiasi ulteriore informazioni rivolgersi ai rivenditori autorizzati o direttamente a TIEMME SpA.

 **TIEMME**
ORIGINAL ITALIAN TRADEMARK 



NOTE

This image shows a single sheet of white paper with horizontal ruling lines. The lines are evenly spaced and run across the width of the page. There are no margins, text, or other markings on the paper.

21 / 22



info@tiemme.com www.tiemme.com



8 0 2 7 8 3 0 4 1 7 9 8 5